

## ФИТИНГИ.

### Техническое описание.

#### По вопросам продаж и поддержки обращайтесь:

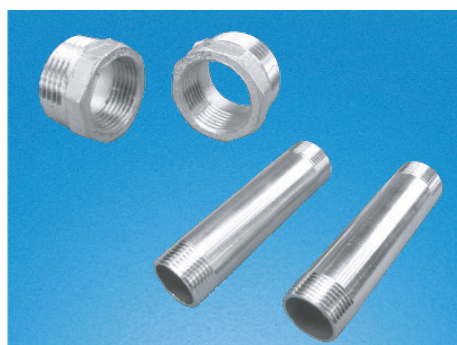
Архангельск +7 (8182) 45-71-35	Калининград +7 (4012) 72-21-36	Новороссийск +7 (8617) 30-82-64	Сочи +7 (862) 279-22-65
Астана +7 (7172) 69-68-15	Калуга +7 (4842) 33-35-03	Новосибирск +7 (383) 235-95-48	Ставрополь +7 (8652) 57-76-63
Астрахань +7 (8512) 99-46-80	Кемерово +7 (3842) 21-56-70	Омск +7 (381) 299-16-70	Сургут +7 (3462) 77-96-35
Барнаул +7 (3852) 37-96-76	Киров +7 (8332) 20-58-70	Орел +7 (4862) 22-23-86	Сызрань +7 (8464) 33-50-64
Белгород +7 (4722) 20-58-80	Краснодар +7 (861) 238-86-59	Оренбург +7 (3532) 48-64-35	Сыктывкар +7 (8212) 28-83-02
Брянск +7 (4832) 32-17-25	Красноярск +7 (391) 989-82-67	Пенза +7 (8412) 23-52-98	Тверь +7 (4822) 39-50-56
Владивосток +7 (4232) 49-26-85	Курск +7 (4712) 23-80-45	Первоуральск +7 (3439) 26-01-18	Томск +7 (3822) 48-95-05
Владимир +7 (4922) 49-51-33	Липецк +7 (4742) 20-01-75	Пермь +7 (342) 233-81-65	Тула +7 (4872) 44-05-30
Волгоград +7 (8442) 45-94-42	Магнитогорск +7 (3519) 51-02-81	Ростов-на-Дону +7 (863) 309-14-65	Тюмень +7 (3452) 56-94-75
Воронеж +7 (4732) 12-26-70	Москва +7 (499) 404-24-72	Рязань +7 (4912) 77-61-95	Ульяновск +7 (8422) 42-51-95
Екатеринбург +7 (343) 302-14-75	Мурманск +7 (8152) 65-52-70	Самара +7 (846) 219-28-25	Уфа +7 (347) 258-82-65
Иваново +7 (4932) 70-02-95	Наб.Челны +7 (8552) 91-01-32	Санкт-Петербург +7 (812) 660-57-09	Хабаровск +7 (421) 292-95-69
Ижевск +7 (3412) 20-90-75	Ниж.Новгород +7 (831) 200-34-65	Саранск +7 (8342) 22-95-16	Чебоксары +7 (8352) 28-50-89
Иркутск +7 (3952) 56-24-09	Нижневартовск +7 (3466) 48-22-23	Саратов +7 (845) 239-86-35	Челябинск +7 (351) 277-89-65
Йошкар-Ола +7 (8362) 38-66-61	Нижнекамск +7 (8555) 24-47-85	Смоленск +7 (4812) 51-55-32	Череповец +7 (8202) 49-07-18
Казань +7 (843) 207-19-05			Ярославль +7 (4852) 67-02-35



Заказной код	Размер	Заказной код	Размер
DNF8/304	1/4"	DNT8/304	1/4"
DNF10/304	3/8"	DNT10/304	3/8"
DNF15/304	1/2"	DNT15/304	1/2"
DNF20/304	3/4"	DNT20/304	3/4"
DNF25/304	1"	DNT25/304	1"
DNF32/304	1-1/4"	DNT32/304	1-1/4"
DNF40/304	1-1/2"	DNT40/304	1-1/2"
DNF50/304	2"	DNT50/304	2"
DNF65/304	2-1/2"	DNT65/304	2-1/2"
DNF80/304	3"	DNT80/304	3"
DNF100/304	4"	DNT100/304	4"



Заказной код	Размер	Заказной код	Размер
DNN8/304	1/4"	DNW8/304	1/4"
DNN10/304	3/8"	DNW10/304	3/8"
DNN15/304	1/2"	DNW15/304	1/2"
DNN20/304	3/4"	DNW20/304	3/4"
DNN25/304	1"	DNW25/304	1"
DNN32/304	1-1/4"	DNW32/304	1-1/4"
DNN40/304	1-1/2"	DNW40/304	1-1/2"
DNN50/304	2"	DNW50/304	2"
DNN65/304	2-1/2"	DNW65/304	2-1/2"
DNN80/304	3"	DNW80/304	3"
DNN100/304	4"	DNW100/304	4"



Заказной код	Размер	Заказной код	Размер
DNF1008/304	3/8" - 1/4"	DNC8/304	1/4"
DNF1510/304	1/2" - 3/8"	DNC10/304	3/8"
DNF2015/304	3/4" - 1/2"	DNC15/304	1/2"
DNF2520/304	1" - 3/4"	DNC20/304	3/4"
DNF3225/304	1-1/4" - 1"	DNC25/304	1"
DNF4032/304	2" - 1-1/4"	DNC32/304	1-1/4"
DNF5040/304	2" - 1-1/2"	DNC40/304	1-1/2"
DNF6550/304	2-1/2" - 2"	DNC50/304	2"
DNF8065/304	3" - 2-1/2"	DNC65/304	2-1/2"
DNF10080/304	4" - 3"	DNC80/304	3"
DNF10050/304	4" - 2"	DNC100/304	4"



末尾堵头

Заказной код	Размер	Заказной код	Размер
DNL8/304	1/4"	DND8/304	1/4"
DNL10/304	3/8"	DND10/304	3/8"
DNL15/304	1/2"	DND15/304	1/2"
DNL20/304	3/4"	DND20/304	3/4"
DNL25/304	1"	DND25/304	1"
DNL32/304	1-1/4"	DND32/304	1-1/4"
DNL40/304	1-1/2"	DND40/304	1-1/2"
DNL50/304	2"	DND50/304	2"
DNL65/304	2-1/2"	DND65/304	2-1/2"
DNL80/304	3"	DND80/304	3"
DNL100/304	4"	DND100/304	4"

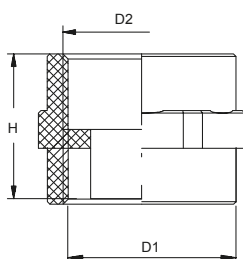
## ICM ФИТИНГ С ВНУТРЕННЕЙ РЕЗЬБОЙ



Резьба: Метрич., PG, NPT  
 Материал: медь никелированная  
 Температура: от -40°C до 100°C, за корот. время 120°C

Цвета: серебряный/желтый  
 Спец.запрос: спец.длина может быть произведена как: ICM-M16/M12

Кодировка: ICM-M20/M20



Заказной код	D1	D2	L	H	W	Стандарт. комплект шт
<b>ICM-M</b>						
ICM-M12/M12	M12*1.5	M12*1.5	6.0	15	15	10
ICM-M16/M16	M16*1.5	M16*1.5	6.5	16	18	10
ICM-M20/M20	M20*1.5	M20*1.5	7.5	17	24	10
ICM-M25/M25	M25*1.5	M25*1.5	8.0	19	29	10
ICM-M32/M32	M32*1.5	M32*1.5	9.0	21	36	5
ICM-M40/M40	M40*1.5	M40*1.5	10.0	24	44	5
ICM-M50/M50	M50*1.5	M50*1.5	10.0	24	54	5
<b>ICM-P</b>						
ICM-PG7/PG7	PG7	PG7	6.0	15	15	10
ICM-PG9/PG9	PG9	PG9	6.5	15	18	10
ICM-PG11/PG11	PG11	PG11	6.5	16	21	10
ICM-PG13.5/PG13.5	PG13.5	PG13.5	6.5	17	24	10
ICM-PG16/PG16	PG16	PG16	7.5	19	25	10
ICM-PG21/PG21	PG21	PG21	8.0	19	31	5
ICM-PG29/PG29	PG29	PG29	9.0	21	40	5
ICM-PG36/PG36	PG36	PG36	10.0	24	51	5
ICM-PG48/PG48	PG48	PG48	10.0	24	64	5
<b>ICM-N</b>						
ICM-NPT38/NPT38	NPT3/8"	NPT3/8"	6.5	9.0	24	10
ICM-NPT12/NPT12	NPT1/2"	NPT1/2"	7.5	10.0	30	10
ICM-NPT34/NPT34	NPT3/4"	NPT3/4"	8.0	11.5	39	10
ICM-NPT1/NPT1	NPT 1"	NPT 1"	9.0	12.5	50	10

## TCM ФИТИНГ С ВНУТРЕННЕЙ РЕЗЬБОЙ

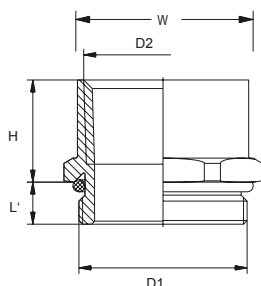


Резьба: Метрич., PG, NPT  
 Материал: медь никелированная  
 Температура: от -40°C до 100°C, за корот. время 120°C

Цвета: серебряный/желтый  
 Спец.запрос: спец.длина может быть произведена как: ICM-M16/PG11

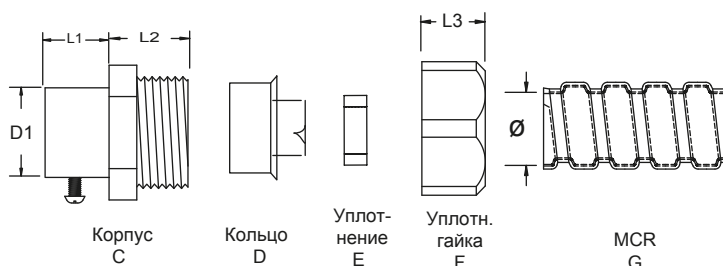
Кодировка: TCM-M16/PG11

Примечание: Гайка в комплект не входит



Заказной код	D1	D2	L	H	W	Стандарт. комплект шт
<b>TCM-M/P</b>						
TCM-M12/PG7	M12*1.5	PG7	6.0	8.5	15	10
TCM-M16/PG11	M16*1.5	PG11	6.0	8.5	22	10
TCM-M20/PG13.5	M20*1.5	PG13.5	6.5	9.0	25	10
TCM-M25/PG16	M25*1.5	PG16	7.5	20	26	10
TCM-M32/PG21	M32*1.5	PG21	8.0	10.0	32	10
TCM-M40/PG36	M40*1.5	PG36	9.0	12.5	41	5
TCM-M50/PG42	M50*1.5	PG42	10.0	14	59	5
<b>TCM-P/M</b>						
TCM-PG7/M12	PG7	M12*1.5	6.0	8.5	15	10
TCM-PG9/M16	PG9	M16*1.5	6.0	8.5	19	10
TCM-PG11/M20	PG11	M20*1.5	6.5	8.5	23	10
TCM-PG13.5/M20	PG13.5	M20*1.5	6.5	9.0	25	10
TCM-PG16/M25	PG16	M25*1.5	6.5	9.5	30	10
TCM-PG21/M32	PG21	M32*1.5	7.5	10.0	37	10
TCM-PG29/M40	PG29	M40*1.5	8.0	11.5	45	5
TCM-PG36/M50	PG36	M50*1.5	9.0	12.5	55	5
TCM-PG42/M63	PG42	M63*1.5	10.0	14	68	5
<b>TCM-N/M</b>						
TCM-NPT38/M16	NPT3/8"	M16*1.5	6.5	9.0	20	10
TCM-NPT12/M20	NPT1/2"	M20*1.5	6.5	9.0	24	10
TCM-NPT34/M25	NPT3/4"	M25*1.5	7.5	10.0	29	10
TCM-NPT1/M32	NPT 1"	M32*1.5	8.0	11.5	36	10

**NBE ФИТИНГ**

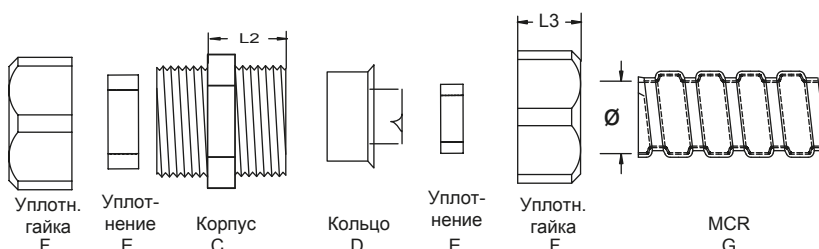


Материал: А.С.Ф из оцинкованного металла. В.Е из NBR. D из листового железа.  
Сертификаты: CE RoHS

Температура: от -40°C до 100°C, 120°C за корот.время.  
Специальная резьба по запросу

Заказной код	MCR Подходящ.кабельный ввод			Толстая стальная труба (вода, нефть, газ) D1				Тонкая стальная труба (вода, нефть, газ) D1			
	Заказной код	Метрич.	Англ.	Общ.разм.	Англ.разм.	Ду	Толщина	Общ.разм.	Англ.разм.	Ду	Толщина
NBE-04G	MCR-04	13	3/8"	#12	3/8"	17.00	2.25	15	5/8"	15.87	1.6
NBE-05G	MCR-05	16	1/2"	#15	1/2"	21.25	2.75	20	3/4"	19.05	1.8
NBE-06G	MCR-06	20	3/4"	#20	3/4"	26.75	2.75	25	3/4"	25.40	1.8
NBE-08G	MCR-08	25	1"	#25	1"	33.50	3.25	32	3/4"	31.75	1.8
NBE-10G	MCR-10	32	1 1/4"	#32	1 1/4"	42.25	3.25	40	1 1/2"	38.10	1.8
NBE-12G	MCR-12	38	1 1/2"	#40	1 1/2"	48.00	3.50	50	2"	50.80	2.0
NBE-16G	MCR-16	51	2"	#50	2"	60.00	3.50	70	2 1/2"	63.50	2.5
NBE-20G	MCR-20	64	2 1/2"	#70	2 1/2"	75.50	3.75	80	3"	76.20	3.2
NBE-24G	MCR-24	80	3"	#80	3"	88.50	4.00				
NBE-32G	MCR-32	100	4"	#100	4"	114.0	4.00				

**NBK ФИТИНГ**

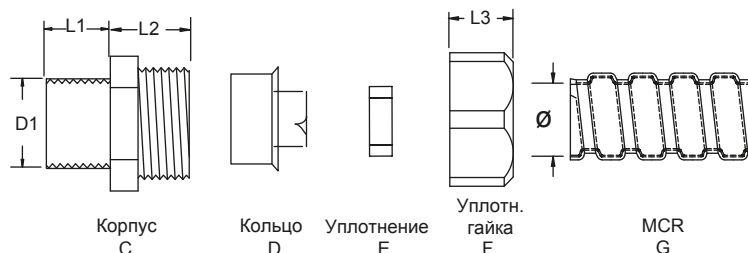


Материал: С.Ф сделаны из оцинкованного металла .Е из NBR. D из листового железа.

Сертификаты: CE RoHS  
Специальная резьба по запросу

Заказной код	MCR Подходящ.гибкий металлич.кабельный ввод			Тонкая стальная труба(вода,нефть,газ)D1				Толстая стальная труба(эл.труба)D1			
	Заказной код	Метрич.	Англ.	Обычный	Англ.	Ду	Толщина	Обычный	Англ.	Ду	Толщина
NBK-04G	MCR-04	13	3/8"	#12	3/8"	17.00	2.25	15	5/8"	15.87	1.6
NBK-05G	MCR-05	16	1/2"	#15	1/2"	21.25	2.75	20	3/4"	19.05	1.8
NBK-06G	MCR-06	20	3/4"	#20	3/4"	26.75	2.75	25	3/4"	25.40	1.8
NBK-08G	MCR-08	25	1"	#25	1"	33.50	3.25	32	3/4"	31.75	1.8
NBK-10G	MCR-10	32	1 1/4"	#32	1 1/4"	42.25	3.25	40	1 1/2"	38.10	1.8
NBK-12G	MCR-12	38	1 1/2"	#40	1 1/2"	48.00	3.50	50	2"	50.80	2.0
NBK-16G	MCR-16	51	2"	#50	2"	60.00	3.50	70	2 1/2"	63.50	2.5
NBK-20G	MCR-20	64	2 1/2"	#70	2 1/2"	75.50	3.75	80	3"	76.20	3.2
NBK-24G	MCR-24	80	3"	#80	3"	88.50	4.00				
NBK-32G	MCR-32	100	4"	#100	4"	114.0	4.00				

## NBF ФИТИНГ



Резьба: G  
 Материал: А.С.Ф сделаны из оцинкованного металла. В.Е из резинового (NBR). D из листового железа.

Сертификаты: CE RoHS  
 Температура: от -40°C до 100°C, 120°C за корот. время.  
 Специальная резьба по запросу

Заказной код		Резьба	MCR подходящ. кабельный ввод			Резьба O.D. D1	Длина резьбы L1	Сумма L2+L3	Упаковка, шт
			Заказной код	Метрич.	Англ.				
<b>NBG-G</b>									
NBF-04G	TNBF-04G	G3/8"	MCR-04	13	3/8"	16.66	8	18	100
NBF-05G	TNBF-05G	G1/2"	MCR-05	16	1/2"	20.95	11	23	100
NBF-06G	TNBF-06G	G3/4"	MCR-06	20	3/4"	26.44	14	22	50
NBF-08G	TNBF-08G	G1"	MCR-08	25	1"	33.25	15	28	50
NBF-10G	TNBF-10G	G1 1/4"	MCR-10	32	1 1/4"	41.91	15	30	25
NBF-12G	TNBF-12G	G1 1/2"	MCR-12	38	1 1/2"	47.8	16	32	25
NBF-16G	TNBF-16G	G2"	MCR-16	51	2"	59.6	18	34	10
NBF-20G		G2 1/2"	MCR-20	64	2 1/2"	75.18	22	38	10
NBF-24G		G3"	MCR-24	80	3"	87.88	22	46	5
NBF-32G		G4"	MCR-32	100	4"	113	24	50	5
<b>NBF-M</b>									
NBF-04M	TNBF-04M	M16*1.5	MCR-04	13	3/8"	16	8	18	100
NBF-05M	TNBF-05M	M20*1.5	MCR-05	16	1/2"	20	11	23	100
NBF-06M	TNBF-06M	M25*1.5	MCR-06	20	3/4"	25	14	22	50
NBF-08M	TNBF-08M	M32*1.5	MCR-08	25	1"	32	15	28	50
NBF-10M	TNBF-10M	M40*1.5	MCR-10	32	1 1/4"	40	15	30	25
NBF-12M	TNBF-12M	M50*1.5	MCR-12	38	1 1/2"	50	16	32	25
NBF-16M	TNBF-16M	M63*1.5	MCR-16	51	2"	63	18	34	10

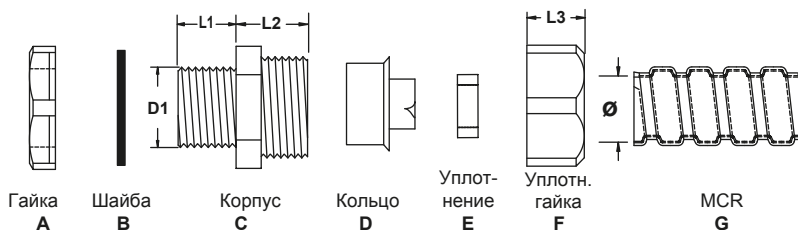
## ELZ ФИТИНГ



Заказной код	D1	D2
<b>ELZ-M</b>		
ELZ-M12/M16	M12*1.5	M16*1.5
ELZ-M16/M20	M16*1.5	M20*1.5
ELZ-M20/M25	M20*1.5	M25*1.5
ELZ-M25/M32	M25*1.5	M32*1.5
ELZ-M32/M40	M32*1.5	M40*1.5
ELZ-M40/M50	M40*1.5	M50*1.5
ELZ-M50/M63	M50*1.5	M63*1.5
<b>ELZ-P</b>		
ELZ-PG7/PG9	PG7	PG9
ELZ-PG9/PG11	PG9	PG11
ELZ-PG11/PG13.5	PG11	PG13.5
ELZ-PG13.5/PG16	PG13.5	PG16
ELZ-PG16/PG21	PG16	PG21

Заказной код	D1	D2
<b>ELZ-P</b>		
ELZ-PG21/PG29	PG21	PG29
ELZ-PG29/PG36	PG29	PG36
ELZ-PG36/PG42	PG36	PG42
ELZ-PG42/PG48	PG42	PG48
<b>ELZ-G</b>		
ELZ-G3/8-G1/2	G3/8"	G1/2"
ELZ-G1/2-G3/4	G1/2"	G3/4"
ELZ-G3/4-G1	G3/4"	G 1"
ELZ-G1-G1-1/4	G 1"	G 1 1/4"
<b>ELZ-M/G</b>		
ELZ-M20-G1/2	M20*1.5	G1/2"
ELZ-M25-G3/4	M25*1.5	G3/4"
ELZ-M32-G1	M32*1.5	G 1"
ELZ-M40-G1-1/4	M32*1.5	G 1 1/4"

NBG МЕТАЛЛИЧЕСКИЕ ГИБКИЕ ФИТИНГИ



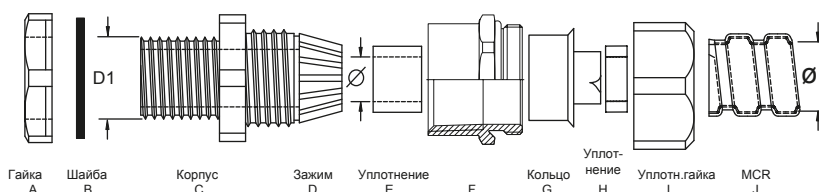
Резьба: G, Метрич., PG  
 Материал: А.С.Ф из оцинкованного металла.  
 В.Е из резинового (NBR). D из листов.железа.  
 Сертификаты: CE Цвет: Серебряный  
 Защита: IP6  
 Температура: от -40°C до 100°C, 120°C за  
 корот.время  
 Характеристики: 1.Надежный вид, благодаря

толщине оцинкованного металла  
 2.хорошая эластичность, водонепроница-  
 емый, защита от шлаков, устойчивость к  
 кислоте, щелочи, алкоголю, нефти, жиру.  
 3.Другие размеры по запросу.  
 Примечание: В состав фитинга входят гайка  
 и шайба.



Заказной код		Резьба G/M/PG	MCR			Резьба O.D. D1	Длина резьбы L1	Сумма L2+L3	Упаковка шт
			Подходящий кабельный ввод MCR						
			Заказной код	Метрич.	Англ.				
<b>Резьба NBG-G</b>									
NBG-01G		G1/4"	MCR-01	6	3/16"	13.15	8	16	100
NBG-02G		G1/4"	MCR-02	8	5/16"	13.15	8	16	100
NBG-03G	TNBG-03G	G3/8"	MCR-03	10	1/4"	16.66	8	17	100
NBG-04G	TNBG-04G	G3/8"	MCR-04	13	3/8"	16.66	8	18	100
NBG-05G	TNBG-05G	G1/2"	MCR-05	16	1/2"	20.95	11	23	100
NBG-06G	TNBG-06G	G3/4"	MCR-06	20	3/4"	26.44	14	22	50
NBG-08G	TNBG-08G	G1"	MCR-08	25	1"	33.25	15	28	50
NBG-10G	TNBG-10G	G1 1/4"	MCR-10	32	1 1/4"	42.91	15	30	25
NBG-12G	TNBG-12G	G1 1/2"	MCR-12	38	1 1/2"	47.8	16	32	25
NBG-16G	TNBG-16G	G2"	MCR-16	51	2"	59.6	18	34	10
NBG-20G		G2 1/2"	MCR-20	64	2 1/2"	75.18	22	38	10
NBG-24G		G3"	MCR-24	80	3"	87.88	22	46	5
NBG-32G		G4"	MCR-32	100	4"	113	24	50	5
<b>Резьба NBG-M</b>									
NBG-01M		M14*1.5	MCR-01	6	3/16"	M14*1.5	8	16	100
NBG-02M		M14*1.5	MCR-02	8	5/16"	M14*1.5	8	16	100
NBG-03M	TNBG-03M	M16*1.5	MCR-03	10	1/4"	M16*1.5	8	17	100
NBG-04M	TNBG-04M	M16*1.5	MCR-04	13	3/8"	M16*1.5	8	18	100
NBG-05M	TNBG-05M	M20*1.5	MCR-05	16	1/2"	M20*1.5	11	23	100
NBG-06M	TNBG-06M	M25*1.5	MCR-06	20	3/4"	M25*1.5	14	22	50
NBG-08M	TNBG-08M	M32*1.5	MCR-08	25	1"	M32*1.5	15	28	50
NBG-10M	TNBG-10M	M40*1.5	MCR-10	32	1 1/4"	M40*1.5	15	30	25
NBG-12M	TNBG-12M	M50*1.5	MCR-12	38	1 1/2"	M50*1.5	16	32	25
NBG-16M	TNBG-16M	M63*1.5	MCR-16	51	2"	M63*1.5	18	34	10
NBG-20M		M76*2	MCR-20	64	2 1/2"	M76*2	22	38	10
NBG-24M		M88*2	MCR-24	80	3"	M88*2	22	46	5
NBG-32M		M114*2	MCR-32	100	4"	M114*2	24	50	5
<b>Метрическая NBG-PG</b>									
NBG-03P	TNBG-03P	PG9	MCR-03	10	1/4"	15.2	8	16	100
NBG-04P	TNBG-04P	PG11	MCR-04	13	3/8"	18.6	9	17	100
NBG-05P	TNBG-05P	PG13.5	MCR-05	16	1/2"	20.4	11	23	100
NBG-06P	TNBG-06P	PG21	MCR-06	20	3/4"	28.3	14	23	50
NBG-08P	TNBG-08P	PG29	MCR-08	25	1"	37.0	15	28	50
NBG-10P	TNBG-10P	PG29	MCR-10	32	1 1/4"	37.0	15	30	25
NBG-12P	TNBG-12P	PG36	MCR-12	38	1 1/2"	47.0	16	32	25
NBG-16P	TNBG-16P	PG48	MCR-16	51	2"	59.3	18	34	10

NBL МЕТАЛЛИЧЕСКИЕ ГИБКИЕ ФИТИНГИ

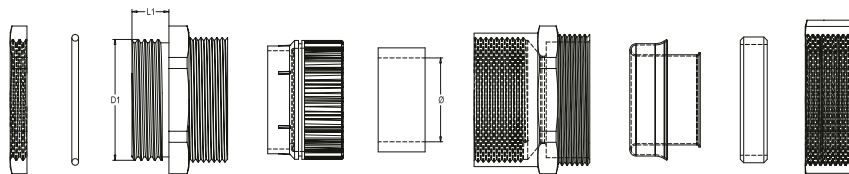


Резьба: G, Метрич., PG  
 Материал: А.С.Ф.I из латунного металла. В.Е из резинового NBR). D из листового железа  
 Сертификаты: CE, ROHS  
 Цвет: Серебряный (желтый)  
 Защита: IP67, по запросу IP68, при условии соединителя SCM  
 Температура: от -40°C до 100°C, 120°C за корот.время  
 Характеристики: 1. Надежный вид, благодаря толщине

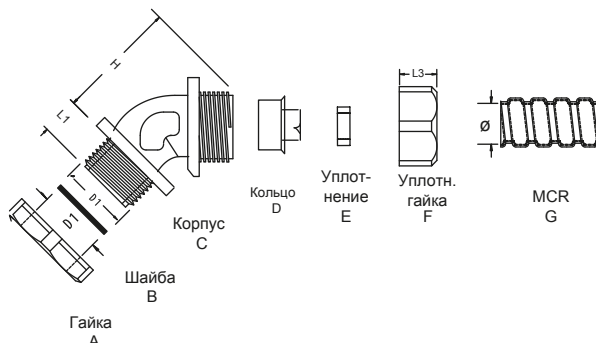
оцинкованного металла  
 2.хорошая эластичность, водонепроницаемый, защита от шлаков, устойчивость к кислоте, щелочи, алкоголю, нефти, жиру.  
 3.Другие размеры по запросу.  
 4.Возможно изготовление нестандартных размеров  
 Примечание: В состав фитинга входят гайка и шайба.



Заказной код	Резьба	Область кабеля	MCR			Резьба O.D. D1	Длина резьбы L1	Упаковка шт
			Заказной код	Метрич.	Англ.			
<b>Метрическая NBL-M</b>								
NBL-03M	M16*1.5	4-8	MCR-03	10	1/4"	M16*1.5	8	50
NBL-04M	M16*1.5	6-10	MCR-04	13	3/8"	M16*1.5	11	50
NBL-05M	M20*1.5	8-12	MCR-05	16	1/2"	M20*1.5	14	50
NBL-06M	M25*1.5	8-12	MCR-06	20	3/4"	M25*1.5	14	50
NBL-08M	M32*1.5	15-21	MCR-08	25	1"	M32*1.5	15	50
NBL-10M	M40*1.5	18-25	MCR-10	32	1 1/4"	M40*1.5	15	25
NBL-12M	M50*1.5	26-32	MCR-12	38	1 1/2"	M50*1.5	16	25
NBL-16M	M63*1.5	37-44	MCR-16	51	2"	M63*1.5	18	10
NBL-20M	M72*2	42-52	MCR-20	64	2 1/2"	M72*2	22	10
NBL-24M	M88*2	55-62	MCR-24	80	3"	M88*2	22	5
NBL-32M	M 114*2	78-84	MCR-32	100	4"	M 114*2	24	5
<b>Метрическая NBL-P</b>								
NBL-03P	PG9	4-8	MCR-03	10	1/4"	15.2	8	50
NBL-04P	PG 11	6-10	MCR-04	13	3/8"	18.6	9	50
NBL-05P	PG13.5	8-12	MCR-05	16	1/2"	20.4	11	50
NBL-06P	PG21	13-18	MCR-06	20	3/4"	28.3	14	50
NBL-08P	PG29	18-25	MCR-08	25	1"	37.0	15	50
NBL-10P	PG29	18-25	MCR-10	32	1 1/4"	37.0	15	25
NBL-12P	PG36	26-32	MCR-12	38	1 1/2"	47.0	16	25
NBL-16P	PG48	37-44	MCR-16	51	2"	59.3	18	10
<b>Трубная NBL-G</b>								
NBL-03G	G3/8"	4-8	MCR-03	10	1/4"	16.66	8	50
NBL-04G	G3/8"	6-10	MCR-04	13	3/8"	16.66	8	50
NBL-05G	G1/2"	8-12	MCR-05	16	1/2"	20.95	11	50
NBL-06G	G3/4"	13-18	MCR-06	20	3/4"	26.44	14	50
NBL-08G	G1"	15-21	MCR-08	25	1"	33.25	15	50
NBL-10G	G1 1/4"	22-28	MCR-10	32	1 1/4"	41.91	15	25
NBL-12G	G1 1/2"	26-32	MCR-12	38	1 1/2"	47.8	16	25
NBL-16G	G2"	37-44	MCR-16	51	2"	59.6	18	10



NBN 45° ФИТИНГ



Резьба: G/PF, Метрич., PG

Материал: А.С.Ф из оцинкованного металла. В.Е из NBR. D из листового железа.

Сертификаты: CE, RoHS

Цвет: Серебрянный

Защита: IP6

Температура: от -40°C до 100°C, 120°C за корот. время.

Особенности: 1. 90° between items and box after joining, thickness added zinc coated metal

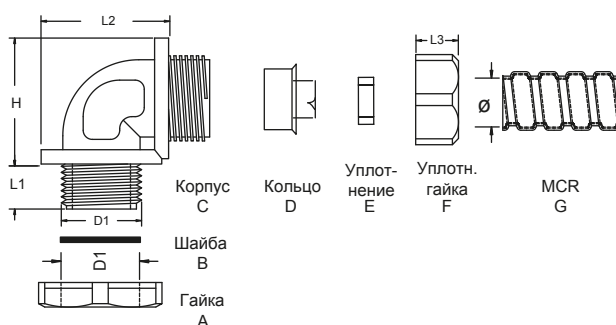
2. Специальная резьба по запросу

Заказной код	Резьба	MCR Подходящий соединитель			Резьба O.D. D1	Длина резьбы L1	Высота H	Упаковка, шт
		Заказной код	Метрич.	Англ.				
<b>NBN-G</b>								
NBN-04G	G3/8"	MCR-04	13	3/8"	16.66	8	50	30
NBN-05G	G1/2"	MCR-05	16	1/2"	20.95	11	54	30
NBN-06G	G3/4"	MCR-06	20	3/4"	26.44	14	70	30
NBN-08G	G1"	MCR-08	25	1"	33.25	15	80	20
NBN-10G	G1 1/4"	MCR-10	32	1 1/4"	42.91	15	90	20
NBN-12G	G1 1/2"	MCR-12	38	1 1/2"	47.8	16	110	20
NBN-16G	G2"	MCR-16	51	2"	59.6	18	130	10
NBN-20G	G2 1/2"	MCR-20	64	2 1/2"	75.18	22	190	10
NBN-24G	G3"	MCR-24	80	3"	87.88	22	220	5
NBN-32G	G4"	MCR-32	100	4"	113	24	250	5
<b>NBN-M</b>								
NBN-04M	M16*1.5	MCR-04	13	3/8"	16	8	50	30
NBN-05M	M20*1.5	MCR-05	16	1/2"	20	11	54	30
NBN-06M	M25*1.5	MCR-06	20	3/4"	25	14	70	30
NBN-08M	M32*1.5	MCR-08	25	1"	32	15	80	20
NBN-10M	M40*1.5	MCR-10	32	1 1/4"	40	15	90	20
NBN-12M	M50*1.5	MCR-12	38	1 1/2"	50	16	110	20
NBN-16M	M63*1.5	MCR-16	51	2"	63	18	130	10
<b>NBN-PG</b>								
NBN-04P	PG11	MCR-04	13	3/8"	18.6	8	50	30
NBN-05P	PG13.5	MCR-05	16	1/2"	20.4	11	54	30
NBN-06P	PG21	MCR-06	20	3/4"	28.3	14	70	30
NBN-08P	PG29	MCR-08	25	1"	37	15	80	20
NBN-10P	PG29	MCR-10	32	1 1/4"	37	15	90	20
NBN-12P	PG36	MCR-12	38	1 1/2"	47	16	110	20
NBN-16P	PG48	MCR-16	51	2"	59.3	18	130	10





NBW 90° УГЛОВОЙ ФИТИНГ



Резьба: G, Метрич., PG

Материал: А.С.Ф из оцинкованного металла. В.Е из NBR. D из листа железа .

Сертификаты: CE RoHS

Цвет: Серебряный

Защита: IP6

Температура: от -40°C до 100°C, 120°C за корот.время

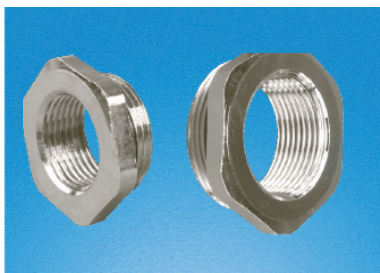
Особенности: 1. 90° between items and box after joining, thickness added zinc coated metal

2. специальная резьба по запросу

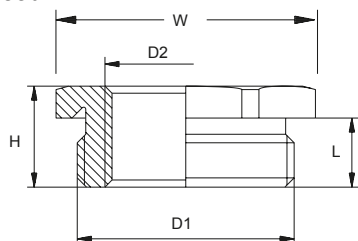
Заказной код	Резьба	MCR Подходящий кабельный ввод			Резьба O.D. D1	Длина резьбы L1	Сумма L2+L3	Упаковка, шт
		Заказной код	Метрич.	Англ.				
<b>NBG-G</b>								
NBW-04G	G3/8"	MCR-04	13	3/8"	16.66	8	50	30
NBW-05G	G1/2"	MCR-05	16	1/2"	20.95	11	54	30
NBW-06G	G3/4"	MCR-06	20	3/4"	26.44	14	60	30
NBW-08G	G1"	MCR-08	25	1"	33.25	15	70	20
NBW-10G	G1 1/4"	MCR-10	32	1 1/4"	42.91	15	90	20
NBW-12G	G1 1/2"	MCR-12	38	1 1/2"	47.8	16	100	20
NBW-16G	G2"	MCR-16	51	2"	59.6	18	120	10
NBW-20G	G2 1/2"	MCR-20	64	2 1/2"	75.18	22	160	10
NBW-24G	G3"	MCR-24	80	3"	87.88	22	190	5
NBW-32G	G4"	MCR-32	100	4"	113	24	220	5
<b>NBG-M</b>								
NBW-04M	M16*1.5	MCR-04	13	3/8"	16	8	50	30
NBW-05M	M20*1.5	MCR-05	16	1/2"	20	11	54	30
NBW-06M	M25*1.5	MCR-06	20	3/4"	25	14	60	30
NBW-08M	M32*1.5	MCR-08	25	1"	32	15	70	20
NBW-10M	M40*1.5	MCR-10	32	1 1/4"	40	15	90	20
NBW-12M	M50*1.5	MCR-12	38	1 1/2"	50	16	100	20
NBW-16M	M63*1.5	MCR-16	51	2"	63	18	120	10
<b>NBG-PG</b>								
NBW-04P	PG11	MCR-04	13	3/8"	18.6	8	50	30
NBW-05P	PG13.5	MCR-05	16	1/2"	20.4	11	54	30
NBW-06P	PG21	MCR-06	20	3/4"	28.3	14	60	30
NBW-08P	PG29	MCR-08	25	1"	37.0	15	70	20
NBW-10P	PG29	MCR-10	32	1 1/4"	37.0	15	90	20
NBW-12P	PG36	MCR-12	38	1 1/2"	47.0	16	100	20
NBW-16P	PG48	MCR-16	51	2"	59.3	18	120	10



## REM Понижающий металлический фитинг



Резьба: Метрич., PG, NPT  
 Материал: медь никелированная  
 Температура: от -40°C до 100°C, за корот. время 120°C  
 Цвета: серебряный/желтый  
 Особенности: наружная большая резьба плавно переходит в малую внутреннюю  
 Спец.запрос: спец.длина может быть произведена как: REM-M20/M32  
 Кодировка.:REM-M16/M12  
 Примечание: гайка в комплект не входит

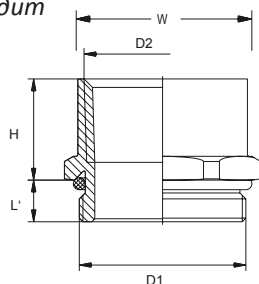


Заказной код	D1	D2	L	H	W	Стандарт. комплект шт
<b>REM-M</b>						
REM-M16/M12	M16*1.5	M12*1.5	6.0	8.5	18	50
REM-M20/M16	M20*1.5	M16*1.5	6.5	9.0	24	50
REM-M25/M20	M25*1.5	M20*1.5	7.5	10.0	30	50
REM-M32/M25	M32*1.5	M25*1.5	8.0	11.5	39	25
REM-M40/M32	M40*1.5	M32*1.5	9.0	12.5	43	25
REM-M50/M40	M50*1.5	M40*1.5	10.0	14.0	57	10
REM-M63/M50	M63*1.5	M50*1.5	10.0	14.0	64	5
<b>REM-P</b>						
REM-PG9/PG7	PG9	PG7	6.0	8.5	17	50
REM-PG11/PG9	PG11	PG9	6.5	8.5	20	50
REM-PG13.5/PG11	PG13.5	PG11	6.5	9.0	22	50
REM-PG16/PG13.5	PG16	PG13.5	6.5	9.5	24	50
REM-PG21/PG16	PG21	PG16	7.5	10.0	30	25
REM-PG29/PG21	PG29	PG21	8.0	11.5	39	25
REM-PG36/PG29	PG36	PG29	9.0	12.5	50	25
REM-PG42/PG36	PG42	PG36	10.0	14	57	10
REM-PG48/PG42	PG48	PG42	10.0	14	64	5
<b>REM-N</b>						
REM-NPT12/NPT38	NPT1/2"	NPT3/8"	6.5	9.0	24	50
REM-NPT34/NPT12	NPT3/4"	NPT1/2"	7.5	10.0	30	50
REM-NPT1/NPT34	NPT 1"	NPT3/4"	8.0	11.5	39	25
REM-NPT1-1/4/NPT1	NPT 1 1/4"	NPT 1"	9.0	12.5	50	10

## ELM Понижающий металлический фитинг

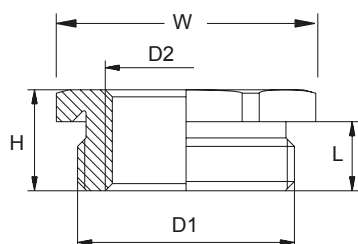
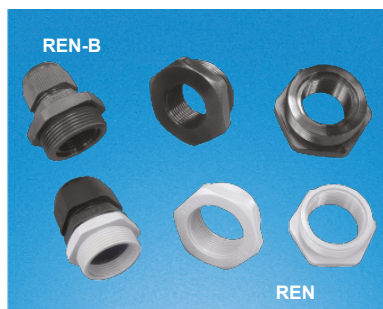


Резьба: Метрич., PG, NPT  
 Материал: медь никелированная  
 Температура: от -40°C до 100°C, за корот. время 120°C  
 Цвета: серебряный/желтый  
 Особенности: наружная малая резьба плавно переходит в большую внутреннюю  
 Спец.запрос: спец.длина может быть произведена как: REM-M32/M20  
 Кодировка.:REM-M12/M16  
 Примечание: гайка в комплект не входит



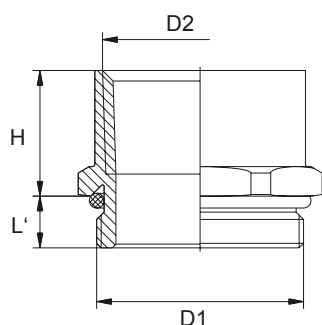
Заказной код	D1	D2	L	H	W	Стандарт. комплект шт
<b>ELM-M</b>						
ELM-M12/M16	M12*1.5	M16*1.5	6.0	8.5	19	50
ELM-M16/M20	M16*1.5	M20*1.5	6.0	8.5	23	50
ELM-M20/M25	M20*1.5	M25*1.5	6.5	9.0	28	50
ELM-M25/M32	M25*1.5	M32*1.5	7.5	20	35	25
ELM-M32/M40	M32*1.5	M40*1.5	8.0	10.0	45	25
ELM-M40/M50	M40*1.5	M50*1.5	9.0	12.5	55	5
ELM-M50/M63	M50*1.5	M63*1.5	10.0	14	67	5
<b>ELM-P</b>						
ELM-PG7/PG9	PG7	PG9	6.0	8.5	19	50
ELM-PG9/PG11	PG9	PG11	6.0	8.5	21	50
ELM-PG11/PG13.5	PG11	PG13.5	6.5	8.5	23	50
ELM-PG13.5/PG16	PG13.5	PG16	6.5	9.0	25	25
ELM-PG16/PG21	PG16	PG21	6.5	9.5	32	25
ELM-PG21/PG29	PG21	PG29	7.5	10.0	41	10
ELM-PG29/PG36	PG29	PG36	8.0	11.5	52	10
ELM-PG36/PG42	PG36	PG42	9.0	12.5	58	5
ELM-PG42/PG48	PG42	PG48	10.0	14	64	5
<b>ELM-N</b>						
ELM-NPT38/NPT12	NPT3/8"	NPT1/2"	6.5	9.0	24	50
ELM-NPT12/NPT34	NPT1/2"	NPT3/4"	6.5	9.0	29	25
ELM-NPT34/NPT1	NPT3/4"	NPT 1"	7.5	10.0	36	10
ELM-NPT1/NPT1-1/4	NPT 1"	NPT 1 1/4"	8.0	11.5	46	10

## REN ФИТИНГ ПОНИЖАЮЩИЙ



Заказной код		D1	D2	Длина резьбы L	Высота H	Под ключ W	Упаков. шт
Белый	Черный						
<b>REN-M</b>							
REN2012W	REN2012B	M20*1.5	M12*1.5	8	12	27	100
REN2016W	REN2016B	M20*1.5	M16*1.5	8	12	27	100
REN2516W	REN2516B	M25*1.5	M16*1.5	10	13	29	100
REN2520W	REN2520B	M25*1.5	M20*1.5	10	13	29	50
REN3220W	REN3220B	M32*1.5	M20*1.5	11	13.5	36	50
REN3225W	REN3225B	M32*1.5	M25*1.5	11	13.5	36	50
REN4032W	REN4032B	M40*1.5	M32*1.5	11	13.5	46	50
REN5032W	REN5032B	M50*1.5	M32*1.5	11	15	58	20
REN5040W	REN5040B	M50*1.5	M40*1.5	11	15	58	20
REN6350W	REN6350B	M63*1.5	M50*1.5	11.5	15.0	68	20
<b>REN-PG</b>							
REN1309W	REN1309B	PG13.5	PG9	8	12	27	100
REN1609W	REN1609B	PG16	PG9	10	13	29	100
REN1611W	REN1611B	PG16	PG11	10	13	29	100
REN2113W	REN2113B	PG21	PG13.5	11	13.5	36	50
REN2116W	REN2116B	PG21	PG16	11	13.5	36	50
REN2921W	REN2921B	PG29	PG21	11	13.5	46	50
REN3629W	REN3629B	PG36	PG29	11	15	58	20

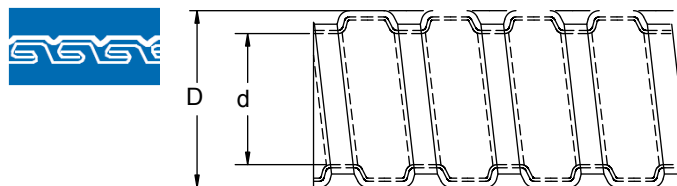
## ELN ФИТИНГ ПОНИЖАЮЩИЙ



Заказной код		D1	D2	Длина резьбы L	Высота H	Под ключ W	Упаков. шт pcs
Белый	Черный						
<b>ELN-M</b>							
ELN1216W	ELN1216B	M12*1.5	M16*1.5	15	19	20	100
ELN1620W	ELN1620B	M16*1.5	M20*1.5	15	19	24	100
ELN2025W	ELN2025B	M20*1.5	M25*1.5	15	19	29	100
ELN2532W	ELN2532B	M25*1.5	M32*1.5	15	19	36	50
ELN3240W	ELN3240B	M32*1.5	M40*1.5	15	19.5	45	20
ELN4050W	ELN4050B	M40*1.5	M50*1.5	15	19.5	55	10
ELN5063W	ELN5063B	M50*1.5	M63*1.5	15	19.5	68	10

Заказной код		D1	D2	Длина резьбы L	Высота H	Под ключ W	Упаков. шт
Белый	Черный						
<b>TCN</b>							
TCN7-16W	TCN7-16B	PG7	M16*1.5	15	19	20	100
TCN9-20W	TCN9-20B	PG9	M20*1.5	15	19	24	100
TCN13-25W	TCN13-25B	PG13.5	M25*1.5	15	19	29	100
TCN21-32W	TCN21-32B	PG21	M32*1.5	15	19	36	50
TCN29-40W	TCN29-40B	PG29	M40*1.5	15	19.5	45	20
TCN36-50W	TCN36-50B	PG36	M50*1.5	15	19.5	55	10
TCN42-63W	TCN42-63B	PG42	M63*1.5	15	19.5	68	10

## ENCR ГИБКИЙ МЕТАЛЛИЧЕСКИЙ КАБЕЛЬНЫЙ ВВОД



Материал: (внутр.): оцинкованная сталь, специальная обработка изоляции. (внеш.): UL approved PVC

Сертификат: С

Огнестойкость: UL94V-2, низкая задымленность, нетоксичность

Цвет: черный, серый

Температура: от -10°C до +80°C, 100°C за короткое время

Характеристики:

1. Хорошая водонепроницаемость, изоляция, защита от перенапряжения
2. Обернут PVC, PVC это UV и огнестойкой
3. Неудобный для подгонки под строительное изменение или специального дизайна (поломка, изгиб)
4. Гладкий внутри, что делает установку про водов и кабелей легкой.

Применение: железная дорога и коммуникации, воздушные условия, машиностроение, оборудование робототехники, суда электростанции и многое другое.

Использование: вставьте кабели в трубопровод, затем фиксируйте правильно соединителями.

Заказной код		Trade Sizes		I.D. d	O.D. D	Радиус изгиба мм ± 10%	Подходящ. соединитель NBG	Упаковка М
Черный	Серый	Метрич.	Англ.					
ENCR-01B	ENCR-01G	ø 6	3/16"	6.0±0.3	9.2±0.5	40	NBG-01	100M
ENCR-02B	ENCR-02G	ø 8	5/16"	8.0±0.3	11.8±0.5	45	NBG-02	100M
ENCR-03B	ENCR-03G	ø 10	1/4"	10.0±0.3	14.0±0.5	55	NBG-03	100M
ENCR-04B	ENCR-04G	ø 13	3/8"	12.0±0.3	16.3±0.5	65	NBG-04	100M
ENCR-05B	ENCR-05G	ø 16	1/2"	15.0±0.3	20.2±0.5	85	NBG-05	100M
ENCR-06B	ENCR-06G	ø 20	3/4"	19.5±0.3	24.5±0.5	100	NBG-06	50M
ENCR-08B	ENCR-08G	ø 25	1"	25.0±0.3	30.5±0.5	120	NBG-08	50M
ENCR-10B	ENCR-10G	ø 32	1 1/4"	31.5±0.3	38.0±0.5	150	NBG-10	25M
ENCR-12B	ENCR-12G	ø 38	1 1/2"	38.0±1.0	44.6±1.0	180	NBG-12	25M
ENCR-16B	ENCR-16G	ø 51	2"	50.0±1.0	58.0±1.0	220	NBG-16	10M
ENCR-20B	ENCR-20G	ø 64	2 1/2"	62.0±1.5	74.5±1.5	310	NBG-20	10M
ENCR-24B	ENCR-24G	ø 75	3"	73.0±2.0	85.5±2.0	350	NBG-24	10M
ENCR-32B	ENCR-32G	ø100	4"	100.0±3.0	110.5±3.0	410	NBG-32	10M
ENCR-36B	ENCR-36G	ø125	5"	125.0±3.0	135.5±3.0	460	NBG-32	5M
ENCR-38B	ENCR-38G	ø150	6"	150.0±4.0	160.5±4.0	500	NBG-32	5M



ENCR  
Гибкий металлический кабель



Заказной код : МСТ-1

## ГИБКАЯ МЕТАЛЛИЧЕСКАЯ КЛИПСА

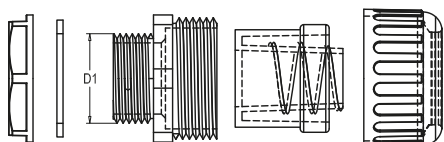


Заказной код	Размеры	I.D.	Упаковка шт
MCR-01CAP	MCR01	6	50
MCR-02CAP	MCR02	8	50
MCR-03CAP	MCR03	10	50
MCR-04CAP	MCR04	13	50
MCR-05CAP	MCR05	16	25
MCR-06CAP	MCR06	20	25
MCR-08CAP	MCR08	25	25
MCR-10CAP	MCR10	32	10
MCR-12CAP	MCR12	38	5
MCR-16CAP	MCR16	51	5
MCR-20CAP	MCR20	64	5
MCR-24CAP	MCR24	75	5
MCR-32CAP	MCR32	100	5

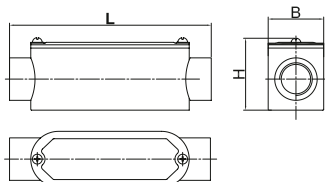
## NBG-PA ГИБКИЙ ПЛАСТИКОВЫЙ ФИТИНГ



Заказной код		Размеры	Размеры	Размеры	Упаковка
NBG-03MPAB	NBG-03MPAG	M16*1.5	10	MCR03	10 50
NBG-04MPAB	NBG-04MPAG	M16*1.5	10	MCR04	13 50
NBG-05MPAB	NBG-05MPAG	M20*1.5	10	MCR05	16 50
NBG-06MPAB	NBG-06MPAG	M25*1.5	10	MCR06	20 50
NBG-08MPAB	NBG-08MPAG	M32*1.5	10	MCR08	25 20
NBG-10MPAB	NBG-10MPAG	M40*1.5	15	MCR10	32 10
NBG-12MPAB	NBG-12MPAG	M50*1.5	15	MCR12	38 10
NBG-16MPAB	NBG-16MPAG	M63*1.5	25	MCR16	51 10
NBG-03PPAB	NBG-03PPAG	PG16	11	MCR03	10 50
NBG-04PPAB	NBG-04PPAG	PG16	11	MCR04	13 50
NBG-05PPAB	NBG-05PPAG	PG16	13	MCR05	16 50
NBG-06PPAB	NBG-06PPAG	PG21	13	MCR06	20 50
NBG-08PPAB	NBG-08PPAG	PG29	13	MCR08	25 20
NBG-03GPAB	NBG-03GPAG	G1/2	15	MCR03	10 50
NBG-04GPAB	NBG-04GPAG	G1/2	15	MCR04	13 50
NBG-05GPAB	NBG-05GPAG	G1/2	15	MCR05	16 50
NBG-06GPAB	NBG-06GPAG	G3/4	15	MCR06	20 50
NBG-08GPAB	NBG-08GPAG	G1	15	MCR08	25 20
NBG-10GPAB	NBG-10GPAG	G1-1/4	15	MCR10	32 10
NBG-12GPAB	NBG-12GPAG	G1-1/2	15	MCR12	38 10
NBG-16GPAB	NBG-16GPAG	G2	25	MCR16	51 10



## PB-C КАБЕЛЬНАЯ КОРОБКА



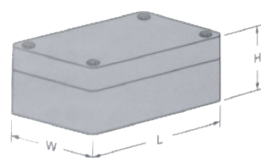
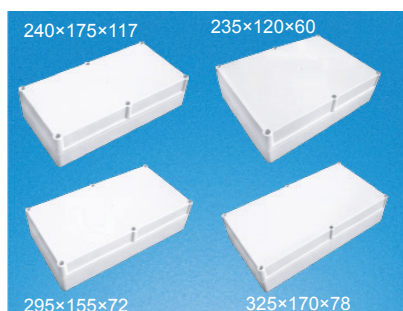
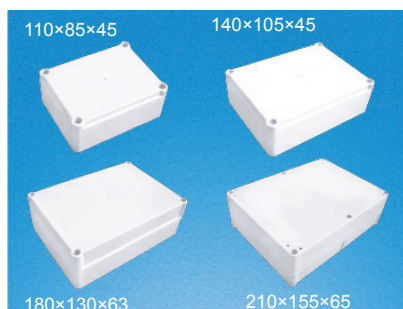
Заказной код	Размер	L	B	H	Упаковка
		мм	мм	мм	
PB-C-G1/2	1/2"	118	34	41	5шт
PB-C-G3/4	3/4"	135	38	48	
PB-C-G1	1"	152	45	52	
PB-C-G1-1/4	1 1/4"	180	54	66	
PB-C-G1-1/2	1 1/2"	190	58	70	
PB-C-G2	2"	252	74	82	
PB-C-G2-1/2	2 1/2"	265	93	110	
PB-C-G3	3"	280	108	120	
PB-C-G4	4"	300	132	140	

Материал: Алюминиевый металл

Особенности:

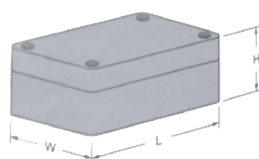
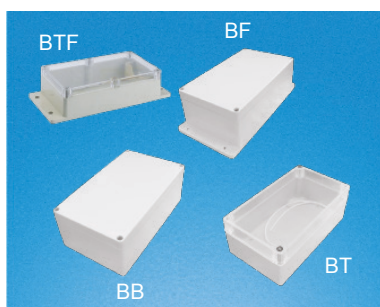
1. может быть соединен с внешней резьбой напрямую
2. используются с NBG-G соединителями, MCR кабельными вводами

## BA РАСПРЕДЕЛИТЕЛЬНАЯ КОРОБКА



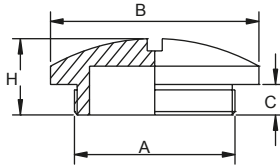
Заказной код	
BA-110×85×45	BA-265×140×55
BA-110×85×63	BA-265×140×70
BA-110×85×65	BA-265×140×95
BA-110×85×83	BA-265×140×110
BA-140×105×45	BA-295×155×56
BA-140×105×63	BA-295×155×72
BA-140×105×87	BA-295×155×96
BA-140×105×105	BA-295×155×112
BA-180×130×45	BA-325×170×61
BA-180×130×63	BA-325×170×78
BA-180×130×87	BA-325×170×103
BA-180×130×105	BA-325×170×120
BA-240×175×50	BA-270×200×50
BA-210×155×65	BA-270×200×68
BA-210×155×94	BA-270×200×92
BA-240×175×68	BA-270×200×110
BA-240×175×99	BA-300×230×52
BA-240×175×117	BA-300×230×68
BA-235×120×45	BA-300×230×94
BA-235×120×85	BA-300×230×110
BA-235×120×60	BA-340×270×62
BA-235×120×100	BA-340×270×80
-	BA-340×270×100
-	BA-340×270×120

## BB РАСПРЕДЕЛИТЕЛЬНАЯ КОРОБКА



Заказной код		
BB-65*58*35	BT-65*58*35	BF-65*58*35
BB-83*58*33	BTF-65*58*35	BF-83*58*33
BB-100*68*50	BT-83*58*33	BF-100*68*50
BB-115*90*55	BTF-83*58*33	BF-115*90*55
BB-158*90*60	BT-100*68*50	BF-115*90*68
BB-158*90*39	BT-115*90*55	BF-120*80*65
BB-160*45*55	BT-120*120*90	BF-158*90*46
BB-160*80*50	BTF-158*90*46	BF-158*90*65
BB-160*80*80	BT-158*90*65	BF-160*160*90
BB-160*160*90	BT-160*80*50	BF-200*120*65
BB-160*110*90	BT-160*80*80	BF-200*120*75
BB-200*120*55	BT-160*160*90	BF-230*150*85
BB-200*120*75	BT-200*120*75	-
BB-265*185*60	BT-265*185*95	-
BB-265*185*80	-	-
BB-268*185*95	-	-
BB-320*240*110	-	-
BB-380*260*120	-	-
BB-380*260*105	-	-
BB-355*185*97	-	-
BB-355*185*113	-	-
BB-355*185*133	-	-

SP ПЛАСТИКОВАЯ ЗАКРУЧИВАЮЩАЯСЯ ЗАГЛУШКА



Материал: UL approved nylon 66

Огнестойкость 94V-2.

Защита: до IP68, с шайбой и в кабель.диапазоне

Цвет: черный, белый

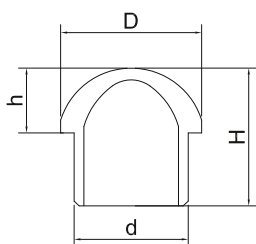
Температура: от -40°C до 100°C

Заказной код		Резьба	Резьба O.D. A	Отверстие на панель	Длина резьбы C	Длина резьбы H	Размер B	Стандарт. упаковка	
Белый	Черный								
<b>SP-M</b>									
SP-M12W	SP-M12B	M12*1.5	12	12-12.3	8	12.5	15	100шт	
SP-M16W	SP-M16B	M16*1.5	16	16-16.3	8	13	19		
SP-M18W	SP-M18B	M18*1.5	18	18-18.3	9	13	22		
SP-M20W	SP-M20B	M20*1.5	20	20-20.3	9	13	25		
SP-M22W	SP-M22B	M22*1.5	22	22-22.3	10	15	27		
SP-M25W	SP-M25B	M25*1.5	25	25-25.3	10	15.5	30		
SP-M27W	SP-M27B	M27*1.5	27	27-27.3	10	15.5	33		
SP-M30W	SP-M30B	M30*1.5	30	30-30.3	8	12.5	35	50шт	
SP-M32W	SP-M32B	M32*1.5	32	32-32.3	10	16	38		
SP-M40W	SP-M40B	M40*1.5	40	40-40.3	11	16	46	20шт	
SP-M50W	SP-M50B	M50*1.5	50	50-50.3	13	18	56		
SP-M63W	SP-M63B	M63*1.5	63	63-63.3	14	19	68		
<b>SP-PG</b>									
SP-PG7W	SP-PG7B	PG 7	12.5	12.5-12.8	8	12.2	15	100шт	
SP-PG9W	SP-PG9B	PG 9	15.2	15.2-15.8	8	13	19		
SP-PG11W	SP-PG11B	PG 11	18.6	18.6-18.9	9	13	22		
SP-PG13.5W	SP-PG13.5B	PG 13.5	20.4	20.4-20.7	9	13	25		
SP-PG16W	SP-PG16B	PG 16	22.5	22.5-22.8	10	15	27		
SP-PG21W	SP-PG21B	PG 21	28.3	28.3-28.7	10	15.5	33		
SP-PG29W	SP-PG29B	PG 29	37.0	37.0-37.4	11	16	44		
SP-PG36W	SP-PG36B	PG 36	47.0	47.0-47.4	13	18	55	50шт	
SP-PG42W	SP-PG42B	PG 42	54.0	54.0-54.4	13	18.5	62		
SP-PG48W	SP-PG48B	PG 48	59.3	59.3-59.7	14	19.5	68	20шт	
<b>SP6-M</b>									
SP6-M12W	SP6-M12B	6	M12*1.5	12	12-12.3	8.5	13	15	100шт
SP6-M16W	SP6-M16B	8	M16*1.5	16	16-16.3	8.5	13	19	
SP6-M18W	SP6-M18B	8	M18*1.5	18	18-18.3	9	14.5	24	
SP6-M20W	SP6-M20B	8	M20*1.5	20	20-20.3	9	14.5	24	
SP6-M22W	SP6-M22B	8	M22*1.5	22	22-22.3	11	16	28	
SP6-M25W	SP6-M25B	8	M25*1.5	25	25-25.3	12	17	28	
SP6-M32W	SP6-M32B	8	M32*1.5	32	32-32.3	12	18	36	
SP6-M40W	SP6-M40B	8	M40*1.5	40	40-40.3	14	18	46	50шт
SP6-M50W	SP6-M50B	8	M50*1.5	50	50-50.3	14	20	55	
SP6-M63W	SP6-M63B	8	M63*1.5	63	63-63.3	14	21	70	20шт
<b>SP6-PG</b>									
SP6-PG7W	SP6-PG7B	6	PG 7	12.5	12.5-12.8	8.5	13	15	100шт
SP6-PG9W	SP6-PG9B	8	PG 9	15.2	15.2-15.8	8.5	13	19	
SP6-PG11W	SP6-PG11B	8	PG 11	18.6	18.6-18.9	9	14.5	24	
SP6-PG13.5W	SP6-PG13.5B	8	PG 13.5	20.4	20.4-20.7	9	14.5	24	
SP6-PG16W	SP6-PG16B	8	PG 16	22.5	22.5-22.8	12	16	28	
SP6-PG21W	SP6-PG21B	8	PG 21	28.3	28.3-28.7	12	18	36	
SP6-PG29W	SP6-PG29B	8	PG 29	37.0	37.0-37.4	14	18	46	
SP6-PG36W	SP6-PG36B	8	PG 36	47.0	47.0-47.4	14	20	55	50шт
SP6-PG42W	SP6-PG42B	8	PG 42	54.0	54.0-54.4	14	20	60	
SP6-PG48W	SP6-PG48B	8	PG 48	59.3	59.3-59.7	14	21	70	20шт
<b>SP6-NPT</b>									
SP6-NPT3/8W	SP6-NPT3/8B	8	NPT3/8	17	17-17.3	13	17	24	100шт
SP6-NPT1/2W	SP6-NPT1/2B	8	NPT1/2	21.2	21.2-21.5	13	17	24	
SP6-NPT3/4W	SP6-NPT3/4B	8	NPT3/4	26.2	26.2-26.5	15	20	28	
SP6-NPT1W	SP6-NPT1B	8	NPT1	33.3	33.3-33.6	15	21	36	
SP6-NPT1-1/4W	SP6-NPT1-1/4B	8	NPT1-1/4	42	42-42.3	15	19	46	50шт
SP6-NPT1-1/2W	SP6-NPT1-1/2B	8	NPT1-1/2	48	48-48.3	15	21	55	

SPT РЕЗЬБОВОЙ ФИТИНГ



Заказной код		h	D	d	шт
SPT-6	3-6.5	2.5	9.5	6.3	100
SPT-8	4-8	3	11	7.8	100
SPT-10	5-10	3.5	13.5	9.8	100
SPT-12	6-12	4.5	16.0	11.8	100
SPT-14	10-14	5	18.5	13.8	100
SPT-18	13-18	6	22.5	17.8	100
SPT-25	18-25	7	29	25.0	50
SPT-32	22-32	11.0	38	32.0	20
SPT-38	32-38	12.0	43	38.0	20
SPT-44	37-44	12.0	49	44.0	20

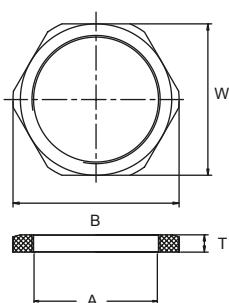


LN ПЛАСТИКОВАЯ ГАЙКА



Резьба: Метрич.,PG  
 Материал: Nylon 66  
 Огнестойкость: 94V-2.  
 Цвет: черный, белый  
 Температура: от -40°C до 85°C  
 Функции:используя ввод зафиксируете  
 Гайка другого размера доступна как: LN-NPT1B/LN-G1B

Заказной код		A	Толщина	Под ключ	Упаковка, шт
Белый	Черный	Резьба	T	W	
<b>LN-M</b>					
LN-M10W	LN-M10B	M10*1.0	5	15	100
LN-M12W	LN-M12B	M12*1.5	5	17	100
LN-M14W	LN-M14B	M14*1.5	5	19	100
LN-M16W	LN-M16B	M16*1.5	5	22	100
LN-M18W	LN-M18B	M18*1.5	5	24	100
LN-M20W	LN-M20B	M20*1.5	5.5	27	100
LN-M22W	LN-M22B	M22*1.5	6	30	100
LN-M24W	LN-M24B	M24*1.5	6	30	100
LN-M25W	LN-M25B	M25*1.5	6.5	32	100
LN-M27W	LN-M27B	M27*1.5	6.5	36	100
LN-M30W	LN-M30B	M30*1.5	7	37	50
LN-M32W	LN-M32B	M32*1.5	7	39	20
LN-M40W	LN-M40B	M40*1.5	7	50	20
LN-M50W	LN-M50B	M50*1.5	8	60	20
LN-M63W	LN-M63B	M63*1.5	8	74	10
LN-M75W	LN-M75B	M75*1.5	10	86	10
<b>LN-PG</b>					
LN-PG7W	LN-PG7B	PG 7	5	18	100
LN-PG9W	LN-PG9B	PG 9	5	22	100
LN-PG11W	LN-PG11B	PG 11	5	24	100
LN-PG13.5W	LN-PG13.5B	PG 13.5	5.5	27	100
LN-PG19W	LN-PG19B	PG 19	6	30	100
LN-PG16W	LN-PG16B	PG 16	6	30	100
LN-PG21W	LN-PG21B	PG 21	7	36	100
LN-PG25W	LN-PG25B	PG 25	7	37	50
LN-PG29W	LN-PG29B	PG 29	7	45	50
LN-PG36W	LN-PG36B	PG 36	8	58	20
LN-PG42W	LN-PG42B	PG 42	8	63	20
LN-PG48W	LN-PG48B	PG 48	8	69	20

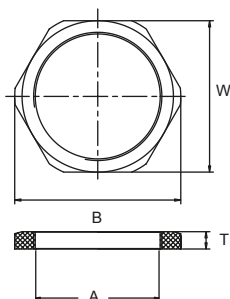




## LN ПЛАСТИКОВАЯ ГАЙКА



Резьба: Метрич.,PG  
 Материал: Nylon 66  
 Огнестойкость: 94V-2.  
 Цвет: черный, белый  
 Температура: от -40°C до 85°C  
 Функции:используя ввод зафиксируй те  
 Гайка другого размера доступна как:  
 LN-NPT1B/LN-G1B

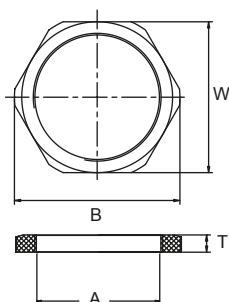


Заказной код		А Резьба	Толщина Т	Под ключ W	Упаковка, шт.
Белый	Черный				
<b>LN-G</b>					
LN-G1/4W	LN-G1/4B	G1/4	5	19	100
LN-G3/8W	LN-G3/8B	G3/8	7	24	100
LN-G1/2W	LN-G1/2B	G1/2	6	27	100
LN-G3/4W	LN-G3/4B	G3/4	7	32	100
LN-G1W	LN-G1B	G1	7	40	50
LN-G1-1/4W	LN-G1-1/4B	G1-1/4	8	50	20
LN-G1-1/2W	LN-G1-1/2B	G1-1/2	8	60	20
LN-G2W	LN-G2B	G2	8	69	20
<b>LN-N</b>					
LN-NPT1/4W	LN-NPT1/4B	NPT1/4	5	19	100
LN-NPT3/8W	LN-NPT3/8B	NPT3/8	7	24	100
LN-NPT1/2W	LN-NPT1/2B	NPT1/2	6	27	100
LN-NPT3/4W	LN-NPT3/4B	NPT3/4	7	32	100
LN-NPT1W	LN-NPT1B	NPT1	7	40	50
LN-NPT1-1/4W	LN-NPT1-1/4B	NPT1-1/4	8	50	20
LN-NPT1-1/2W	LN-NPT1-1/2B	NPT1-1/2	8	60	20
LN-NPT2W	LN-NPT2B	NPT2	8	69	20

## MLN МЕТАЛЛИЧЕСКАЯ ГАЙКА



Резьба: Метрич.,PG  
 Материал: Латунь, оцинков.металл  
 Функции:используя ввод зафиксируй те  
 Из латуни:  
 MLN-NPT1/MLN-G1  
 Оцинкованный металл:  
 ZLN-NPT1/ZLN-G1

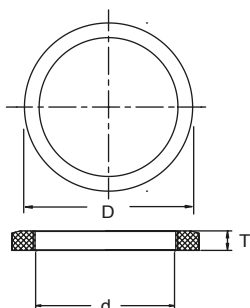


Заказной код		А Резьба	Толщина Т	Под ключ W	Упаковка, шт
Латунь	Оцинков.металл				
<b>MLN-M</b>					
MLN-M12	ZLN-M12	M12*1.5	2.8	14	100
MLN-M16	ZLN-M16	M16*1.5	2.8	18	100
MLN-M18	ZLN-M18	M18*1.5	3.0	19	100
MLN-M20	ZLN-M20	M20*1.5	3.0	21	100
MLN-M22	ZLN-M22	M22*1.5	3.0	23	100
MLN-M25	ZLN-M25	M25*1.5	3.5	28	100
MLN-M27	ZLN-M27	M27*2.0	3.5	30	100
MLN-M32	ZLN-M32	M32*1.5	4.0	22	100
MLN-M40	ZLN-M40	M40*1.5	5.0	45	50
MLN-M50	ZLN-M50	M50*1.5	5.0	52	50
MLN-M63	ZLN-M63	M63*1.5	5.5	70	50
<b>MLN-PG</b>					
MLN-PG7	ZLN-PG7	PG 7	2.8	15	100
MLN-PG9	ZLN-PG9	PG 9	2.8	18	100
MLN-PG11	ZLN-PG11	PG 11	3.0	20	100
MLN-PG13.5	ZLN-PG13.5	PG 13.5	3.0	22	100
MLN-PG16	ZLN-PG16	PG 16	3.0	24	100
MLN-PG21	ZLN-PG21	PG 21	3.5	30	100
MLN-PG29	ZLN-PG29	PG 29	4.0	40	100
MLN-PG36	ZLN-PG36	PG 36	5.0	50	50
MLN-PG42	ZLN-PG42	PG 42	5.0	57	50
MLN-PG48	ZLN-PG48	PG 48	5.5	63	50

## R РЕЗИНОВЫЕ ШАЙБЫ

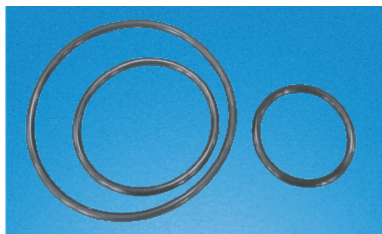


Резьба: Метрич., PG  
 Материал: резина  
 Цвет: черный  
 Функции: используя ввод зафиксируйте  
 Температура: от -40°C до 150°C  
 Примечание: материал NBR доступен  
 Другие размеры:  
*R-NPT1B уточняйте у менеджеров*

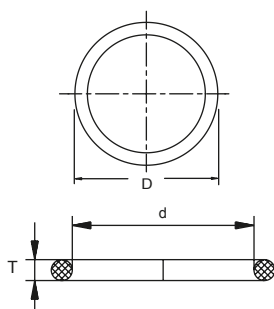


Заказной код		I.D. d	O.D. D	Толщина Т	Упаковка, шт
Черный	Резьба				
<b>R-M</b>					
R-M12B	M12*1.5	12.5	20	1.4	100
R-M16B	M16*1.5	16.0	24	1.7	100
R-M18B	M18*1.5	18.0	26	1.7	100
R-M20B	M20*1.5	20.0	28	1.7	100
R-M22B	M22*1.5	22.0	30	1.7	100
R-M25B	M25*1.5	25.0	33	1.7	100
R-M27B	M27*1.5	27.0	35	1.7	100
R-M32B	M32*1.5	32.5	40	1.7	100
R-M40B	M40*1.5	40.0	48	1.8	50
R-M50B	M50*1.5	50.0	58	1.8	50
R-M63B	M63*1.5	63.0	72	1.8	50
<b>R-PG</b>					
R-PG7B	PG7	12.5	20	1.4	100
R-PG9B	PG9	16.0	24	1.7	100
R-PG11B	PG11	18.0	26	1.7	100
R-PG13.5B	PG13.5	20.0	28	1.7	100
R-PG16B	PG16	22.4	30	1.7	100
R-PG21B	PG21	28.0	35	1.7	100
R-PG29B	PG29	36.5	42	1.7	100
R-PG36B	PG36	48.7	54	1.8	50
R-PG42B	PG42	56.0	64	1.8	50
R-PG48B	PG48	60.0	70	1.8	50

## O УПЛОТНИТЕЛЬНЫЕ ШАЙБЫ

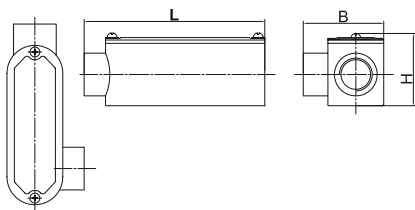


Резьба: Метрич., PG  
 Материал: резина  
 Цвет: черный  
 Функции: используя ввод зафиксируйте  
 Температура: от -40°C до 85°C  
 Другая форма: OR -NPT1B



Заказной код		I.D. d	O.D. D	Толщина Т	Упаковка, шт
Черный	Резьба				
<b>OR-M</b>					
OR-M12B	M12*1.5	8.5	10	1.9	100
OR-M16B	M16*1.5	12	16	2.0	100
OR-M18B	M18*1.5	14	18	2.0	100
OR-M20B	M20*1.5	16	20	2.0	100
OR-M22B	M22*1.5	16	20	2.0	100
OR-M25B	M25*1.5	20	25	2.5	100
OR-M27B	M27*1.5	25	30	2.5	100
OR-M32B	M32*1.5	25	30	2.5	100
OR-M40B	M40*1.5	35	40	2.5	50
OR-M50B	M50*1.5	45	50	2.5	50
OR-M63B	M63*1.5	55	60	2.5	50
<b>OR-PG</b>					
OR-PG7B	PG7	8.5	10	1.9	100
OR-PG9B	PG9	12	16	2.0	100
OR-PG11B	PG11	14	18	2.0	100
OR-PG13.5B	PG13.5	16	20	2.0	100
OR-PG16B	PG16	16	20	2.0	100
OR-PG21B	PG21	20	25	2.5	100
OR-PG29B	PG29	25	30	2.5	100
OR-PG36B	PG36	40	45	2.5	50
OR-PG42B	PG42	45	50	2.5	50
OR-PG48B	PG48	45	50	2.5	50

## PB-LR КАБЕЛЬНАЯ КОРОБКА



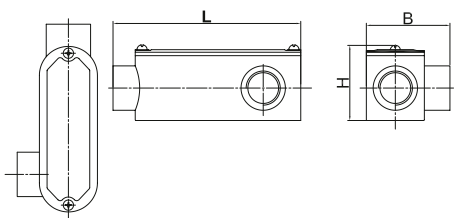
Заказной код	Размер	L	B	H	Упаковка
		мм	мм	мм	
PB-LR-G1/2	1/2"	110	47	41	5шт
PB-LR-G3/4	3/4"	130	60	48	
PB-LR-G1	1"	138	66	52	
PB-LR-G1-1/4	1 1/4"	160	74	66	
PB-LR-G1-1/2	1 1/2"	168	78	70	
PB-LR-G2	2"	230	110	82	
PB-LR-G2-1/2	2 1/2"	242	132	110	
PB-LR-G3	3"	260	145	120	
PB-LR-G4	4"	275	170	140	

Материал: Алюминиевый металл

Особенности:

1. может быть соединен с внешней резьбой напрямую
2. используются с NBG-G соединителями, MCR кабельными вводами

## PB-LL КАБЕЛЬНАЯ КОРОБКА



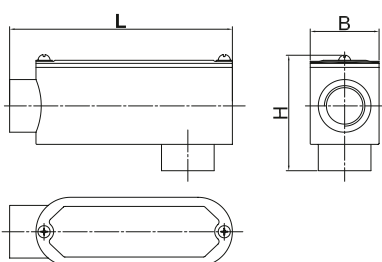
Заказной код	Размер	L	B	H	Упаковка
		мм	мм	мм	
PB-LL-G1/2	1/2"	110	47	41	5шт
PB-LL-G3/4	3/4"	130	60	48	
PB-LL-G1	1"	138	66	52	
PB-LL-G1-1/4	1 1/4"	160	74	66	
PB-LL-G1-1/2	1 1/2"	168	78	70	
PB-LL-G2	2"	230	110	82	
PB-LL-G2-1/2	2 1/2"	242	132	110	
PB-LL-G3	3"	260	145	120	
PB-LL-G4	4"	275	170	140	

Материал: Алюминиевый металл

Особенности:

1. может быть соединен с внешней резьбой напрямую
2. используются с NBG-G соединителями, MCR кабельными вводами

## PB-LB КАБЕЛЬНАЯ КОРОБКА



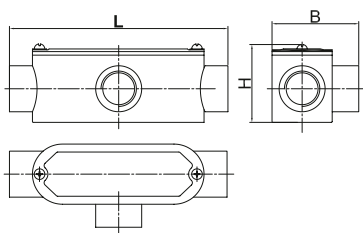
Заказной код	Размер	L	B	H	Упаковка
		мм	мм	мм	
PB-LB-G1/2	1/2"	110	34	47	5шт
PB-LB-G3/4	3/4"	130	38	60	
PB-LB-G1	1"	138	45	74	
PB-LB-G1-1/4	1 1/4"	160	54	75	
PB-LB-G1-1/2	1 1/2"	168	58	85	
PB-LB-G2	2"	230	74	105	
PB-LB-G2-1/2	2 1/2"	240	92	130	
PB-LB-G3	3"	260	108	145	
PB-LB-G4	4"	275	132	170	

Материал: Алюминиевый металл

Особенности:

1. может быть соединен с внешней резьбой напрямую
2. используются с NBG-G соединителями, MCR кабельными вводами

### PB-T КАБЕЛЬНАЯ КОРОБКА



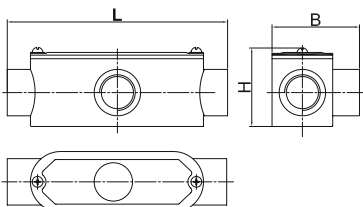
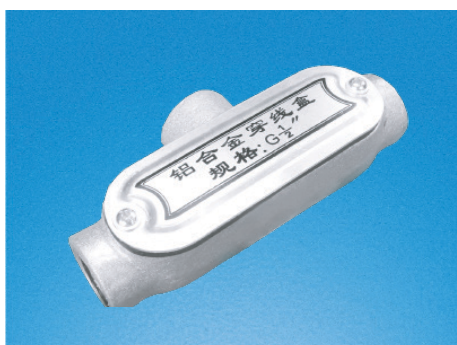
Заказной код	Размер	L	B	H	Упаковка
		мм	мм	мм	
PB-T-G1/2	1/2"	118	51	41	5шт
PB-T-G3/4	3/4"	135	55	48	
PB-T-G1	1"	152	66	52	
PB-T-G1-1/4	1 1/4"	180	80	66	
PB-T-G1-1/2	1 1/2"	190	76	70	
PB-T-G2	2"	252	112	82	
PB-T-G2-1/2	2 1/2"	265	130	110	
PB-T-G3	3"	280	145	120	
PB-T-G4	4"	300	170	140	

Материал: Алюминиевый металл

Особенности:

1. может быть соединен с внешней резьбой напрямую
2. используются с NBG-G соединителями, MCR кабельными вводами

### PB-BT КАБЕЛЬНАЯ КОРОБКА



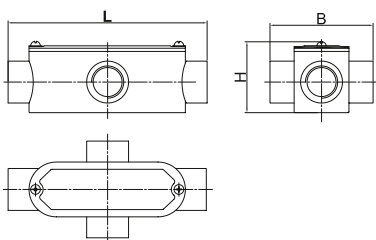
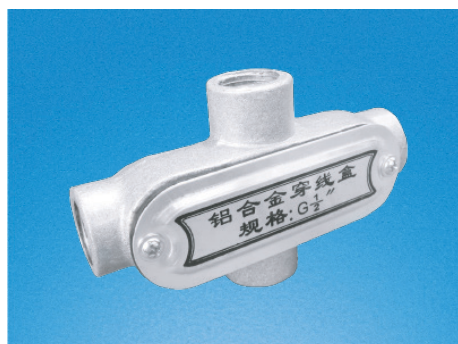
Заказной код	Размер	L	B	H	Упаковка
		мм	мм	мм	
PB-BT-G1/2	1/2"	115	34	47	5шт
PB-BT-G3/4	3/4"	135	38	58	
PB-BT-G1	1"	152	46	70	
PB-BT-G1-1/4	1 1/4"	180	54	80	
PB-BT-G1-1/2	1 1/2"	190	58	86	
PB-BT-G2	2"	245	74	104	
PB-BT-G2-1/2	2 1/2"	265	93	135	
PB-BT-G3	3"	280	108	150	
PB-BT-G4	4"	300	132	170	

Материал: Алюминиевый металл

Особенности:

1. может быть соединен с внешней резьбой напрямую
2. используются с NBG-G соединителями, MCR кабельными вводами

### PB-X КАБЕЛЬНАЯ КОРОБКА



Заказной код	Размер	L	B	H	Упаковка
		мм	мм	мм	
PB-X-G1/2	1/2"	118	70	41	5шт
PB-X-G3/4	3/4"	135	72	48	
PB-X-G1	1"	152	85	52	
PB-X-G1-1/4	1 1/4"	180	104	66	
PB-X-G1-1/2	1 1/2"	190	95	70	
PB-X-G2	2"	252	144	82	
PB-X-G2-1/2	2 1/2"	265	165	110	
PB-X-G3	3"	280	182	120	
PB-X-G4	4"	300	210	140	

Материал: Алюминиевый металл

Особенности:

1. может быть соединен с внешней резьбой напрямую
2. используются с NBG-G соединителями, MCR кабельными вводами

### По вопросам продаж и поддержки обращайтесь:

Архангельск +7 (8182) 45-71-35	Калининград +7 (4012) 72-21-36	Новороссийск +7 (8617) 30-82-64	Сочи +7 (862) 279-22-65
Астана +7 (7172) 69-68-15	Калуга +7 (4842) 33-35-03	Новосибирск +7 (383) 235-95-48	Ставрополь +7 (8652) 57-76-63
Астрахань +7 (8512) 99-46-80	Кемерово +7 (3842) 21-56-70	Омск +7 (381) 299-16-70	Сургут +7 (3462) 77-96-35
Барнаул +7 (3852) 37-96-76	Киров +7 (8332) 20-58-70	Орел +7 (4862) 22-23-86	Сызрань +7 (8464) 33-50-64
Белгород +7 (4722) 20-58-80	Краснодар +7 (861) 238-86-59	Оренбург +7 (3532) 48-64-35	Сыктывкар +7 (8212) 28-83-02
Брянск +7 (4832) 32-17-25	Красноярск +7 (391) 989-82-67	Пенза +7 (8412) 23-52-98	Тверь +7 (4822) 39-50-56
Владивосток +7 (4232) 49-26-85	Курск +7 (4712) 23-80-45	Первоуральск +7 (3439) 26-01-18	Томск +7 (3822) 48-95-05
Владимир +7 (4922) 49-51-33	Липецк +7 (4742) 20-01-75	Пермь +7 (342) 233-81-65	Тула +7 (4872) 44-05-30
Волгоград +7 (8442) 45-94-42	Магнитогорск +7 (3519) 51-02-81	Ростов-на-Дону +7 (863) 309-14-65	Тюмень +7 (3452) 56-94-75
Воронеж +7 (4732) 12-26-70	Москва +7 (499) 404-24-72	Рязань +7 (4912) 77-61-95	Ульяновск +7 (8422) 42-51-95
Екатеринбург +7 (343) 302-14-75	Мурманск +7 (8152) 65-52-70	Самара +7 (846) 219-28-25	Уфа +7 (347) 258-82-65
Иваново +7 (4932) 70-02-95	Наб.Челны +7 (8552) 91-01-32	Санкт-Петербург +7 (812) 660-57-09	Хабаровск +7 (421) 292-95-69
Ижевск +7 (3412) 20-90-75	Ниж.Новгород +7 (831) 200-34-65	Саранск +7 (8342) 22-95-16	Чебоксары +7 (8352) 28-50-89
Иркутск +7 (3952) 56-24-09	Нижневартовск +7 (3466) 48-22-23	Саратов +7 (845) 239-86-35	Челябинск +7 (351) 277-89-65
Йошкар-Ола +7 (8362) 38-66-61	Нижнекамск +7 (8555) 24-47-85	Смоленск +7 (4812) 51-55-32	Череповец +7 (8202) 49-07-18
Казань +7 (843) 207-19-05			Ярославль +7 (4852) 67-02-35

сайт: [aflow.pro-solution.ru](http://aflow.pro-solution.ru) | эл. почта: [awf@pro-solution.ru](mailto:awf@pro-solution.ru)  
телефон: 8 800 511 88 70