

Манометры с коробчатой пружиной

Серии G40, G41, G42

По вопросам продаж и поддержки обращайтесь:

Архангельск +7 (8182) 45-71-35
Астана +7 (7172) 69-68-15
Астрахань +7 (8512) 99-46-80
Барнаул +7 (3852) 37-96-76
Белгород +7 (4722) 20-58-80
Брянск +7 (4832) 32-17-25
Владивосток +7 (4232) 49-26-85
Владимир +7 (4922) 49-51-33
Волгоград +7 (8442) 45-94-42
Воронеж +7 (4732) 12-26-70
Екатеринбург +7 (343) 302-14-75
Иваново +7 (4932) 70-02-95
Ижевск +7 (3412) 20-90-75
Иркутск +7 (3952) 56-24-09
Йошкар-Ола +7 (8362) 38-66-61
Казань +7 (843) 207-19-05

Калининград +7 (4012) 72-21-36
Калуга +7 (4842) 33-35-03
Кемерово +7 (3842) 21-56-70
Киров +7 (8332) 20-58-70
Краснодар +7 (861) 238-86-59
Красноярск +7 (391) 989-82-67
Курск +7 (4712) 23-80-45
Липецк +7 (4742) 20-01-75
Магнитогорск +7 (3519) 51-02-81
Москва +7 (499) 404-24-72
Мурманск +7 (8152) 65-52-70
Наб.Челны +7 (8552) 91-01-32
Ниж.Новгород +7 (831) 200-34-65
Нижневартовск +7 (3466) 48-22-23
Нижнекамск +7 (8555) 24-47-85

Новороссийск +7 (8617) 30-82-64
Новосибирск +7 (383) 235-95-48
Омск +7 (381) 299-16-70
Орел +7 (4862) 22-23-86
Оренбург +7 (3532) 48-64-35
Пенза +7 (8412) 23-52-98
Первоуральск +7 (3439) 26-01-18
Пермь +7 (342) 233-81-65
Ростов-на-Дону +7 (863) 309-14-65
Рязань +7 (4912) 77-61-95
Самара +7 (846) 219-28-25
Санкт-Петербург +7 (812) 660-57-09
Саранск +7 (8342) 22-95-16
Саратов +7 (845) 239-86-35
Смоленск +7 (4812) 51-55-32

Сочи +7 (862) 279-22-65
Ставрополь +7 (8652) 57-76-63
Сургут +7 (3462) 77-96-35
Сызрань +7 (8464) 33-50-64
Сыктывкар +7 (8212) 28-83-02
Тверь +7 (4822) 39-50-56
Томск +7 (3822) 48-95-05
Тула +7 (4872) 44-05-30
Тюмень +7 (3452) 56-94-75
Ульяновск +7 (8422) 42-51-95
Уфа +7 (347) 258-82-65
Хабаровск +7 (421) 292-95-69
Чебоксары +7 (8352) 28-50-89
Челябинск +7 (351) 277-89-65
Череповец +7 (8202) 49-07-18
Ярославль +7 (4852) 67-02-35

сайт: aflow.pro-solution.ru | эл. почта: awf@pro-solution.ru
телефон: 8 800 511 88 70

МАНОМЕТР G40

Применение

Манометры серии G40 с коробчатой пружиной могут применяться на неагрессивные газы или жидкости. Для лабораторий, медицины, применений на вакуум и контроля состояния фильтров.



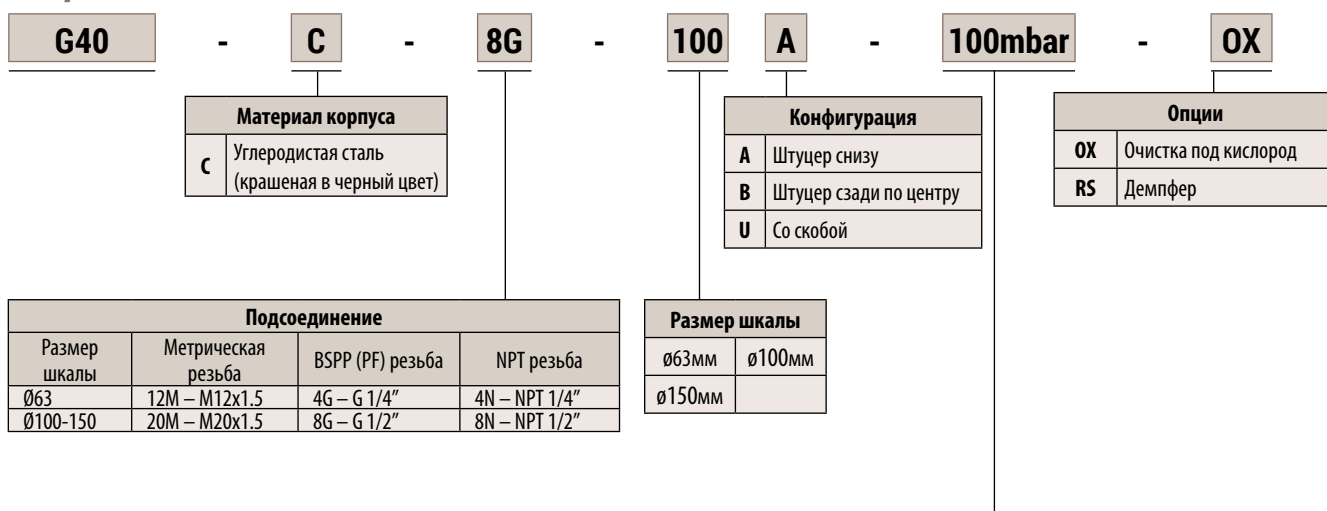
Технические параметры

IP класс	IP43
Окр. температура	-20°C до 60°C
Температура среды	до 60°C
Класс точности	2.5 (Ø63, 100, 150)

Материалы

Корпус	Углеродистая черная сталь
Окно	Акриловое стекло с резьбой
Механизм	Латунь
Контактирующие детали	Медная коробчатая пружина, латунный штуцер

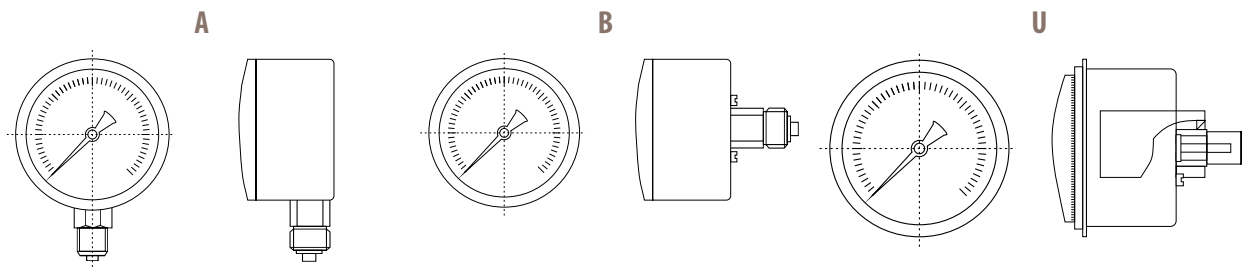
Подбор заказного кода



Давление

	-600..0mbar	-400..0mbar	-250..0mbar	-160..0mbar	-100..0mbar	-60..0mbar	-25..0mbar	-16..0mbar		
mbar	Z600mbar	Z400mbar	Z250mbar	Z160mbar	Z100mbar	Z60mbar	Z25mbar	Z16mbar		
kPa/MPa	Z60kPa	Z40kPa	Z25kPa	Z16kPa	Z10kPa	Z6kPa	Z2.5kPa	Z1.6kPa		
	0..16mbar	0..25mbar	0..40mbar	0..60mbar	0..100mbar	0..160mbar	0..250mbar	0..400mbar	0..0.6bar	0..1bar
mbar	16mbar	25mbar	40mbar	60mbar	100mbar	160mbar	250mbar	400mbar	0.6bar	1bar
kPa/MPa	1.6kPa	2.5kPa	4kPa	6kPa	10kPa	16kPa	25kPa	40kPa	60kPa	100kPa

*По умолчанию шкалы в bar поставляются совмещенные bar/MPa или bar/kPa.



МАНОМЕТР G41



Применение

Манометры серии G41 с коробчатой пружиной могут применяться на неагрессивные газы или жидкости. Предназначены для лабораторий, медицины, применений на вакуум и контроля состояния фильтров. Имеют надежный корпус и могут устанавливаться на улице.

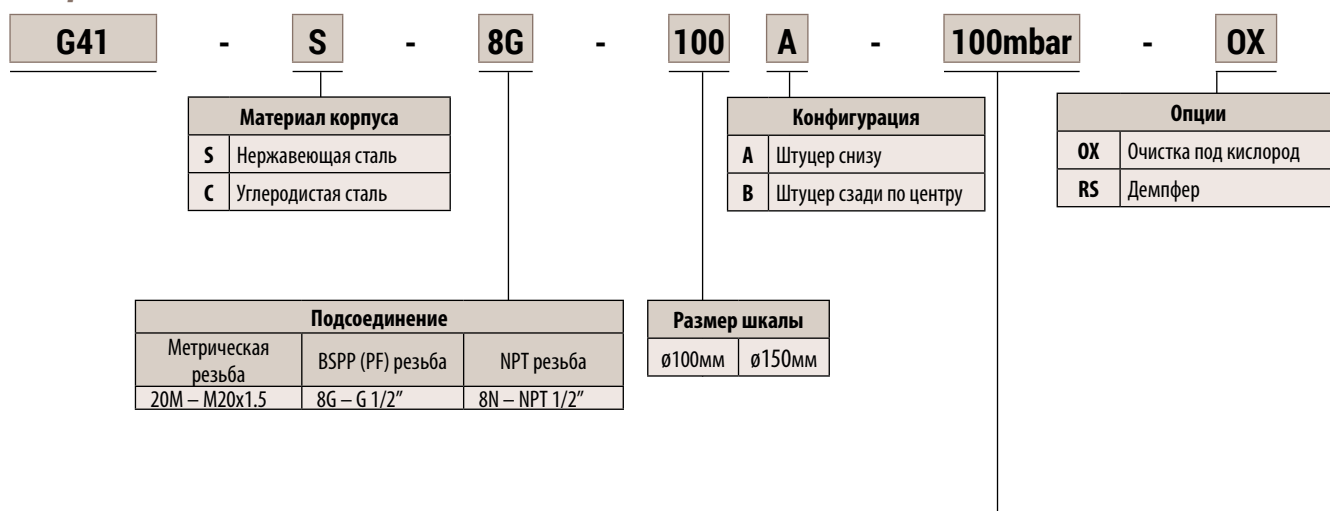
Технические параметры

IP класс	IP54
Окр. температура	-20°C до 60°C
Температура среды	до 60°C
Класс точности	1.6 (Ø100,150)

Материалы

Окно	Стекло
Механизм	Латунь
Корпус	Корпус и байонетовое DIN кольцо из углеродистой стали
Контактирующие детали	Медная коробчатая пружина, латунный штуцер

Подбор заказного кода

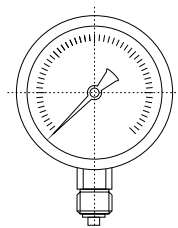


Давление

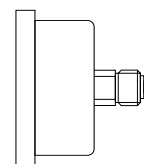
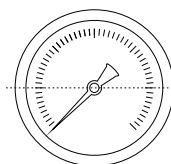
	-600..0mbar	-400..0mbar	-250..0mbar	-160..0mbar	-100..0mbar	-60..0mbar	-25..0mbar	-16..0mbar		
mbar	Z600mbar	Z400mbar	Z250mbar	Z160mbar	Z100mbar	Z60mbar	Z25mbar	Z16mbar		
kPa/MPa	Z60kPa	Z40kPa	Z25kPa	Z16kPa	Z10kPa	Z6kPa	Z2.5kPa	Z1.6kPa		
	0..16mbar	0..25mbar	0..40mbar	0..60mbar	0..100mbar	0..160mbar	0..250mbar	0..400mbar	0..0,6bar	0..1bar
mbar	16mbar	25mbar	40mbar	60mbar	100mbar	160mbar	250mbar	400mbar	0,6bar	1bar
kPa/MPa	1.6kPa	2.5kPa	4kPa	6kPa	10kPa	16kPa	25kPa	40kPa	60kPa	100kPa

*По умолчанию шкалы в бар поставляются совмещенные bar/MPa или bar/kPa.

A



B



МАНОМЕТР G42

Применение

Манометры серии G42 с коробчатой пружиной могут применяться на агрессивные среды.



Технические параметры

IP класс	IP54
Окр. температура	-20°C до 60°C
Температура среды	до 100°C
Класс точности	2.5 (Ø63) 1.6 (Ø100, 150)

Материалы

Корпус	304-я нержавеющая сталь
Окно	Стекло
Механизм	304-я нержавеющая сталь
Контактирующие детали	316-я нержавеющая сталь

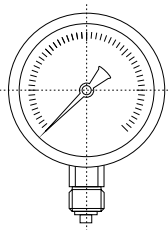
Подбор заказного кода

G42	-	S	-	8G	-	100	A	-	100mbar	-	OX
		Материал корпуса				Конфигурация				Опции	
		S Нержавеющая сталь				A Штуцер снизу B Штуцер сзади по центру F С передним фланцем R С задним фланцем				OX Очистка под кислород RS Демпфер GW Заполнение смесью глицерина с дистиллированной водой (рабочая температура от -30°C)	
Подсоединение				Размер шкалы							
Размер шкалы	Метрическая резьба	BSPP (PF) резьба	NPT резьба	Ø63мм	Ø100мм	Ø150мм					
Ø63	12M – M12x1.5	4G – G 1/4"	4N – NPT 1/4"								
Ø100-150	20M – M20x1.5	8G – G 1/2"	8N – NPT 1/2"								

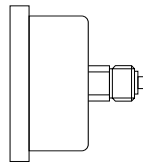
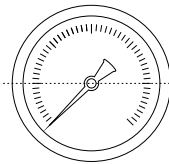
Давление										
mbar	-600..0mbar	-400..0mbar	-250..0mbar	-160..0mbar	-100..0mbar	-60..0mbar	-25..0mbar	-16..0mbar		
kPa/MPa	Z600mbar Z60kPa	Z400mbar Z40kPa	Z250mbar Z25kPa	Z160mbar Z16kPa	Z100mbar Z10kPa	Z60mbar Z6kPa	Z25mbar Z2.5kPa	Z16mbar Z1.6kPa		
mbar	0..16mbar	0..25mbar	0..40mbar	0..60mbar	0..100mbar	0..160mbar	0..250mbar	0..400mbar	0..0,6bar	0..1bar
kPa/MPa	1.6kPa	2.5kPa	4kPa	6kPa	10kPa	16kPa	25kPa	40kPa	60kPa	100kPa

*По умолчанию шкалы в бар поставляются совмещенные бар/MPa или бар/kPa.

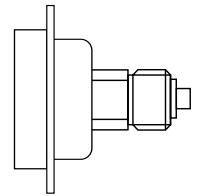
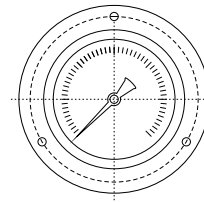
A



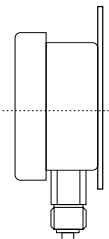
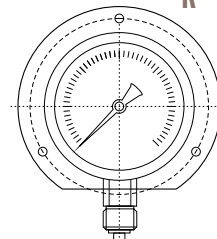
B



F



R



По вопросам продаж и поддержки обращайтесь:

Архангельск +7 (8182) 45-71-35
Астана +7 (7172) 69-68-15
Астрахань +7 (8512) 99-46-80
Барнаул +7 (3852) 37-96-76
Белгород +7 (4722) 20-58-80
Брянск +7 (4832) 32-17-25
Владивосток +7 (4232) 49-26-85
Владимир +7 (4922) 49-51-33
Волгоград +7 (8442) 45-94-42
Воронеж +7 (4732) 12-26-70
Екатеринбург +7 (343) 302-14-75
Иваново +7 (4932) 70-02-95
Ижевск +7 (3412) 20-90-75
Иркутск +7 (3952) 56-24-09
Йошкар-Ола +7 (8362) 38-66-61
Казань +7 (843) 207-19-05

Калининград +7 (4012) 72-21-36
Калуга +7 (4842) 33-35-03
Кемерово +7 (3842) 21-56-70
Киров +7 (8332) 20-58-70
Краснодар +7 (861) 238-86-59
Красноярск +7 (391) 989-82-67
Курск +7 (4712) 23-80-45
Липецк +7 (4742) 20-01-75
Магнитогорск +7 (3519) 51-02-81
Москва +7 (499) 404-24-72
Мурманск +7 (8152) 65-52-70
Наб.Челны +7 (8552) 91-01-32
Ниж.Новгород +7 (831) 200-34-65
Нижневартовск +7 (3466) 48-22-23
Нижнекамск +7 (8555) 24-47-85

Новороссийск +7 (8617) 30-82-64
Новосибирск +7 (383) 235-95-48
Омск +7 (381) 299-16-70
Орел +7 (4862) 22-23-86
Оренбург +7 (3532) 48-64-35
Пенза +7 (8412) 23-52-98
Первоуральск +7 (3439) 26-01-18
Пермь +7 (342) 233-81-65
Ростов-на-Дону +7 (863) 309-14-65
Рязань +7 (4912) 77-61-95
Самара +7 (846) 219-28-25
Санкт-Петербург +7 (812) 660-57-09
Саранск +7 (8342) 22-95-16
Саратов +7 (845) 239-86-35
Смоленск +7 (4812) 51-55-32

Сочи +7 (862) 279-22-65
Ставрополь +7 (8652) 57-76-63
Сургут +7 (3462) 77-96-35
Сызрань +7 (8464) 33-50-64
Сыктывкар +7 (8212) 28-83-02
Тверь +7 (4822) 39-50-56
Томск +7 (3822) 48-95-05
Тула +7 (4872) 44-05-30
Тюмень +7 (3452) 56-94-75
Ульяновск +7 (8422) 42-51-95
Уфа +7 (347) 258-82-65
Хабаровск +7 (421) 292-95-69
Чебоксары +7 (8352) 28-50-89
Челябинск +7 (351) 277-89-65
Череповец +7 (8202) 49-07-18
Ярославль +7 (4852) 67-02-35

сайт: aflow.pro-solution.ru | эл. почта: awf@pro-solution.ru
телефон: 8 800 511 88 70