

## Пластиковые соединители.

### Техническое описание.

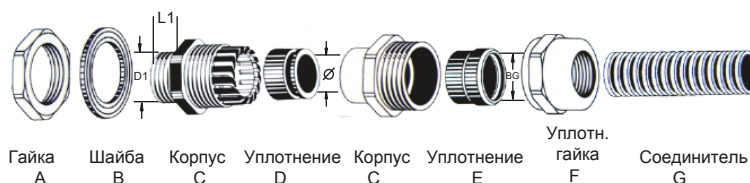
#### По вопросам продаж и поддержки обращайтесь:

Архангельск +7 (8182) 45-71-35	Калининград +7 (4012) 72-21-36	Новороссийск +7 (8617) 30-82-64	Сочи +7 (862) 279-22-65
Астана +7 (7172) 69-68-15	Калуга +7 (4842) 33-35-03	Новосибирск +7 (383) 235-95-48	Ставрополь +7 (8652) 57-76-63
Астрахань +7 (8512) 99-46-80	Кемерово +7 (3842) 21-56-70	Омск +7 (381) 299-16-70	Сургут +7 (3462) 77-96-35
Барнаул +7 (3852) 37-96-76	Киров +7 (8332) 20-58-70	Орел +7 (4862) 22-23-86	Сызрань +7 (8464) 33-50-64
Белгород +7 (4722) 20-58-80	Краснодар +7 (861) 238-86-59	Оренбург +7 (3532) 48-64-35	Сыктывкар +7 (8212) 28-83-02
Брянск +7 (4832) 32-17-25	Красноярск +7 (391) 989-82-67	Пенза +7 (8412) 23-52-98	Тверь +7 (4822) 39-50-56
Владивосток +7 (4232) 49-26-85	Курск +7 (4712) 23-80-45	Первоуральск +7 (3439) 26-01-18	Томск +7 (3822) 48-95-05
Владимир +7 (4922) 49-51-33	Липецк +7 (4742) 20-01-75	Пермь +7 (342) 233-81-65	Тула +7 (4872) 44-05-30
Волгоград +7 (8442) 45-94-42	Магнитогорск +7 (3519) 51-02-81	Ростов-на-Дону +7 (863) 309-14-65	Тюмень +7 (3452) 56-94-75
Воронеж +7 (4732) 12-26-70	Москва +7 (499) 404-24-72	Рязань +7 (4912) 77-61-95	Ульяновск +7 (8422) 42-51-95
Екатеринбург +7 (343) 302-14-75	Мурманск +7 (8152) 65-52-70	Самара +7 (846) 219-28-25	Уфа +7 (347) 258-82-65
Иваново +7 (4932) 70-02-95	Наб.Челны +7 (8552) 91-01-32	Санкт-Петербург +7 (812) 660-57-09	Хабаровск +7 (421) 292-95-69
Ижевск +7 (3412) 20-90-75	Ниж.Новгород +7 (831) 200-34-65	Саранск +7 (8342) 22-95-16	Чебоксары +7 (8352) 28-50-89
Иркутск +7 (3952) 56-24-09	Нижневартовск +7 (3466) 48-22-23	Саратов +7 (845) 239-86-35	Челябинск +7 (351) 277-89-65
Йошкар-Ола +7 (8362) 38-66-61	Нижнекамск +7 (8555) 24-47-85	Смоленск +7 (4812) 51-55-32	Череповец +7 (8202) 49-07-18
Казань +7 (843) 207-19-05			Ярославль +7 (4852) 67-02-35

сайт: [aflow.pro-solution.ru](http://aflow.pro-solution.ru) | эл. почта: [awf@pro-solution.ru](mailto:awf@pro-solution.ru)

телефон: 8 800 511 88 70

**BGX МЕТАЛЛИЧЕСКИЙ ВОДОНЕПРОНИЦАЕМЫЙ КАБЕЛЬНЫЙ ВВОД**



Резьба: Метрическая

Материал: А.С.Ф сделаны из оцинкованного металла с покрытием из никеля. D сделано из NBR, В, Е сделаны из резины

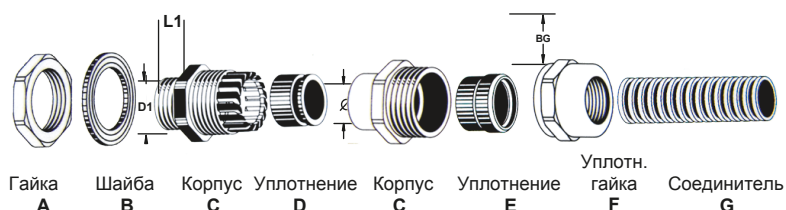
Сертификаты: CE,ROHS.

Защита: фиксирование в оборудовании, использование уплот. кольца O ring и закрученного гайкой может быть до IP68

Характеристик: Специальный дизайн частей D и E, используемой частью F, может сэкономить Ваше время, хорошее уплотнение, хорошая эластичность, водонепроницаемый, защита от шлаков, устойчивость к кислоте, щелочи, алкоголю, нефти, жиру.

Заказной код	Резьба	Ø Кабеля, мм	Номер каб. ввода BG	Номер каб. ввода BG	Резьба O.D. D1	Отверстие для крепл. на панель	Длина резьбы L1	Стандар. комплект
<b>Metric thread BGX-M</b>								
BGX-M12(BG07)	M12×1.5	3-6	BG-07	10.0	12	12-12.3	6	100шт
BGX-M12(BG10)	M12×1.5	3-6	BG-10	13.0	12	12-12.3	6	
BGX-M16(BG07)	M16×1.5	4-8	BG-07	10.0	16	16-16.3	7	
BGX-M16(BG10)	M16×1.5	4-8	BG-10	13.0	16	16-16.3	7	
BGX-M16(BG12)	M16×1.5	4-8	BG-12	15.8	16	16-16.3	7	
BGX-M18(BG12)	M18×1.5	6-10	BG-12	15.8	18	18-18.3	8	
BGX-M18(BG15)	M18×1.5	6-10	BG-15	18.5	18	18-18.3	8	50шт
BGX-M20(BG12)	M20×1.5	8-12	BG-12	15.8	20	20-20.3	8	
BGX-M20(BG15)	M20×1.5	8-12	BG-15	18.5	20	20-20.3	8	
BGX-M20(BG17)	M20×1.5	8-12	BG-17	21.2	20	20-20.3	8	
BGX-M22(BG17)	M22×1.5	10-14	BG-17	21.2	22	22-22.3	9	
BGX-M24(BG17)	M24×1.5	10-14	BG-17	21.2	24	24-24.3	10	
BGX-M25(BG17)	M25×1.5	10-14	BG-17	21.2	25	25-25.4	10	
BGX-M25(BG20)	M25×1.5	10-14	BG-20	25.0	25	25-25.4	10	
BGX-M25(BG23)	M25×1.5	10-14	BG-23	28.5	25	25-25.4	10	
BGX-M27(BG23)	M27×1.5	13-18	BG-23	28.5	27	27-27.4	11	
BGX-M30(BG23)	M30×1.5	13-18	BG-23	28.5	30	30-30.4	11	10шт
BGX-M30(BG29)	M30×1.5	13-18	BG-29	34.5	30	30-30.4	11	
BGX-M32(BG23)	M32×1.5	15-22	BG-23	28.5	32	32-32.4	11	
BGX-M32(BG29)	M32×1.5	15-22	BG-29	34.5	32	32-32.4	11	
BGX-M33(BG23)	M33×1.5	15-22	BG-23	28.5	33	33-33.4	11	
BGX-M33(BG29)	M33×1.5	15-22	BG-29	34.5	33	33-33.4	11	
BGX-M36(BG29)	M36×1.5	18-25	BG-29	34.5	36	36-36.4	11	
BGX-M40(BG29)	M40×1.5	18-25	BG-29	34.5	40	40-40.4	12	
BGX-M40(BG36)	M40×1.5	18-25	BG-36	42.5	40	40-40.4	12	
BGX-M50(BG36)	M50×1.5	26-32	BG-36	42.5	50	50-50.4	13	
BGX-M50(BG48)	M50×1.5	26-32	BG-48	54.5	50	50-50.4	13	
BGX-M63(BG48)	M63×1.5	37-44	BG-48	54.5	63	63-63.4	14	

Медь по запросу, пример заказного кода: BGX1-M20 (BG-17)

**BGX МЕТАЛЛИЧЕСКИЙ ВОДОНЕПРОНИЦАЕМЫЙ КАБЕЛЬНЫЙ ВВОД**


Резьба: PG, G, NPT

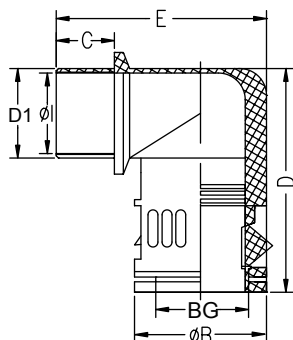
Материал: А.С.Ф сделаны из оцинкованного металла, покрытие из никеля. D сделаны из NBR, В.Е сделаны из резины  
Сертификаты: CE,ROHS.

Защита: фиксирование в оборудовании, использование уплот. кольца O ring и закрученного гайкой может быть до IP68  
Характеристик: Специальный дизайн частей D и E, используемой частью F, может сэкономить Ваше время, хорошее уплотнение, хорошая эластичность, водонепроницаемый, защита от шлаков, устойчивость к кислоте, щелочи, алкоголю, нефти, жиру.

Заказной код	Резьба	Ø кабеля, мм	Номер каб. ввода BG	Номер каб. ввода BG	Резьба O.D. D1	Отверстие для крепл. на панель	Длина резьбы L1	Стандар. комплект
<b>Немецкая BGX-P</b>								
BGX-PG7(BG07)	PG-7	3-6	BG-07	10.0	12.5	12.5-12.8	6	50шт
BGX-PG9(BG10)	PG-9	4-8	BG-10	10.0	15.2	15.2-15.8	7	
BGX-PG11(BG12)	PG-11	6-10	BG-12	15.8	18.6	18.6-18.9	8	
BGX-PG13.5(BG12)	PG-13.5	8-12	BG-12	15.8	20.4	20.4-20.7	8	
BGX-PG13.5(BG15)	PG-13.5	8-12	BG-15	18.5	20.4	20.4-20.7	8	25шт
BGX-PG13.5(BG17)	PG-13.5	8-12	BG-17	21.2	20.4	20.4-20.7	8	
BGX-PG16(BG17)	PG-16	10-14	BG-17	21.2	22.5	22.5-22.8	9	
BGX-PG21(BG23)	PG-21	13-18	BG-23	28.5	28.3	28.3-28.7	11	
BGX-PG29(BG29)	PG-29	18-25	BG-29	34.5	37.0	37.0-37.4	11	10шт
BGX-PG36(BG36)	PG-36	26-32	BG-36	42.5	47.0	47.0-47.4	13	
BGX-PG-48(BG48)	PG-48	37-44	BG-48	54.5	59.3	59.3-59.7	14	
<b>Tube thread BGX-G</b>								
BGX-G1/4(BG07)	G1/4"	3-6	BG-07	10.0	13.15	13.2-13.4	6	50шт
BGX-G3/8(BG10)	G3/8"	4-8	BG-10	13.0	16.66	16.5-17.1	7	
BGX-G1/2(BG12)	G1/2"	8-12	BG-12	15.8	20.95	21.0-21.3	8	
BGX-G1/2(BG15)	G1/2"	8-12	BG-15	18.5	20.95	21.0-21.3	8	
BGX-G1/2(BG17)	G1/2"	8-12	BG-17	21.2	20.95	21.0-21.3	8	25шт
BGX-G3/4(BG17)	G3/4"	13-18	BG-17	21.2	26.44	26.5-26.6	11	
BGX-G1(BG23)	G1"	15-22	BG-23	28.5	33.24	33.2-33.4	11	
BGX-G1-1/4(BG29)	G1 <sup>1</sup> / <sub>4</sub> "	22-28	BG-29	34.5	42.91	41.9-42.1	12	10шт
BGX-G1-1/2(BG36)	G1 <sup>1</sup> / <sub>2</sub> "	26-32	BG-36	42.5	47.8	47.8-48.0	13	
BGX-G2(BG48)	G 2"	37-44	BG-48	54.5	59.6	59.6-60.1	14	
<b>America thread BGX-N</b>								
BGX-NPT3/8(BG10)	NPT3/8"	4-8	BG-10	10.0	17.05	16.5-17.1	7	50шт
BGX-NPT1/2(BG12)	NPT1/2"	8-12	BG-12	15.8	21.22	21.0-21.3	8	
BGX-NPT1/2(BG15)	NPT1/2"	8-12	BG-15	18.5	21.22	21.0-21.3	8	
BGX-NPT1/2(BG17)	NPT1/2"	8-12	BG-17	21.2	21.22	21.0-21.3	8	25шт
BGX-NPT3/4(BG17)	NPT3/4"	13-18	BG-17	21.2	26.56	26.5-26.6	11	
BGX-NPT3/4(BG23)	NPT3/4"	13-18	BG-23	28.5	26.56	26.5-26.6	11	
BGX-NPT1(BG29)	NPT1"	15-22	BG-29	34.5	33.22	33.2-33.4	11	10шт

Медь доступна по запросу, пример заказного кода: BGX1-PG13.5(BG-17)

## УГЛОВОЙ БЫСТРОСЪЕМНЫЙ КАБЕЛЬНЫЙ ВВОД



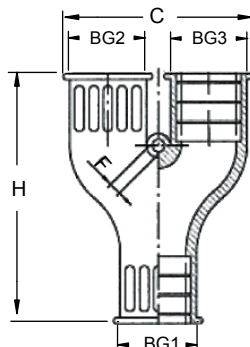
Резьба: Метрическая, по стандарту DIN  
 Материал: А.С.Ф сделаны из NYLON66, В.Д сделаны из резины  
 Сертификаты: CE, ROHS, SGS  
 Огнестойкость: UL94V-2  
 Температура: от -40°C до 150°C  
 Защита: фиксирование в оборудовании, использование уплот. кольца O ring и закрученного гайкой может быть до IP68  
 Цвет: светло-серый, черный и другие  
 Инструкция: вставить в панель, зафиксировать гайкой, протонуть кабель в уплотн.гайку и закрутить гайку

Ral9005 Ral7037

Серый заказывать по коду с символом G в конце: BGQF-M12G (BG-07)

Заказной код		Резьба	Наруж. трубка BG	Резьба O.D. D1	Отверстие для панели	Длина резьбы GL	наименьший I Ø	наибольший B Ø	Общ. длина H	Общ. высота E
Черный Ral9005	Серый Ral7037									
<b>ECGW-M</b>										
ECGW-M12B(BG07)	ECGW-M12G(BG07)	M12×1.5	BG-07	12.0	12-12.3	10.0	8.5	17.0	33.5	32.0
ECGW-M16B(BG10)	ECGW-M16G(BG10)	M16×1.5	BG-10	16.0	16-16.3	10.0	12.0	20.0	36.0	34.0
ECGW-M16B(BG12)	ECGW-M16G(BG12)	M16×1.5	BG-12	16.0	16-16.3	10.0	12.0	23.0	42.0	37.5
ECGW-M18B(BG12)	ECGW-M18G(BG12)	M18×1.5	BG-12	18.0	18-18.3	10.0	15.5	23.0	42.0	37.5
ECGW-M20B(BG12)	ECGW-M20G(BG12)	M20×1.5	BG-12	20.0	20-20.3	10.0	15.5	23.0	42.0	37.5
ECGW-M20B(BG15)	ECGW-M20G(BG15)	M20×1.5	BG-15	20.0	20-20.3	13.0	13.5	26.5	46.0	44.0
ECGW-M20B(BG17)	ECGW-M20G(BG17)	M20×1.5	BG-17	20.0	20-20.3	13.0	14.8	29.5	50.0	49.0
ECGW-M22B(BG17)	ECGW-M22G(BG17)	M22×1.5	BG-17	22.0	22-22.3	12.0	18.0	29.5	50.0	47.0
ECGW-M24B(BG17)	ECGW-M24G(BG17)	M24×1.5	BG-17	24.0	24-24.3	13.0	18.0	29.5	50.0	49.0
ECGW-M25B(BG17)	ECGW-M25G(BG17)	M25×1.5	BG-17	25.0	25-25.4	13.0	14.8	29.0	46.0	49.0
ECGW-M25B(BG23)	ECGW-M25G(BG23)	M25×1.5	BG-23	25.0	25-25.4	13.0	18.0	29.0	50.0	49.0
ECGW-M32B(BG29)	ECGW-M32G(BG29)	M32×1.5	BG-29	32.0	32-32.4	15.0	24.0	44.0	67.5	67.5
ECGW-M40B(BG36)	ECGW-M40G(BG36)	M40×1.5	BG-36	40.0	40-40.4	15.0	32.0	52.0	83.0	74.5
ECGW-M50B(BG48)	ECGW-M50G(BG48)	M50×1.5	BG-48	50.0	50-50.4	16.0	39.0	64.0	88.0	86.5
ECGW-M63B(BG48)	ECGW-M63G(BG48)	M63×1.5	BG-48	63.0	63-63.4	16.0	53.0	64.0	88.0	86.5
<b>ECGW-P</b>										
ECGW-PG7B(BG07)	ECGW-PG7G(BG07)	PG7	BG-07	12.5	12.5-12.8	10.0	8.5	17.0	33.5	32.0
ECGW-PG9B(BG10)	ECGW-PG9G(BG10)	PG9	BG-10	15.2	15.2-15.5	10.0	12.0	20.0	36.0	34.0
ECGW-PG11B(BG12)	ECGW-PG11G(BG12)	PG11	BG-12	18.6	18.6-18.9	10.0	12.0	23.0	42.0	37.5
ECGW-PG13.5B(BG15)	ECGW-PG13.5G(BG15)	PG13.5	BG-15	20.4	20.4-20.7	11.0	13.5	26.5	46.0	44.0
ECGW-PG13.5B(BG17)	ECGW-PG13.5G(BG17)	PG13.5	BG-17	20.4	20.4-20.7	12.0	18.0	29.5	50.0	47.0
ECGW-PG16B(BG17)	ECGW-PG16G(BG17)	PG16	BG-17	22.5	22.5-22.8	12.0	18.0	29.5	50.0	47.0
ECGW-PG21B(BG23)	ECGW-PG21G(BG23)	PG21	BG-23	28.3	28.3-28.7	12.0	24.0	37.0	57.0	55.0
ECGW-PG29B(BG29)	ECGW-PG29G(BG29)	PG29	BG-29	37.0	37.0-37.4	12.0	32.0	44.0	67.5	63.0
ECGW-PG36B(BG36)	ECGW-PG36G(BG36)	PG36	BG-36	47.0	47.0-47.4	12.0	36.0	52.0	83.0	70.0
ECGW-PG42B(BG48)	ECGW-PG42G(BG48)	PG42	BG-48	54.0	54.0-54.0	14.0	48.0	64.0	88.0	83.0
ECGW-PG48B(BG48)	ECGW-PG48G(BG48)	PG48	BG-48	59.3	59.3-54.7	14.0	48.0	64.0	88.0	83.0
<b>ECGW1-M</b>										
ECGW1-M12B(BG07)	ECGW1-M12G(BG07)	M12×1.5	BG-07	12.0	12-12.3	10.0	8.5	17.0	33.5	32.0
ECGW1-M16B(BG10)	ECGW1-M16G(BG10)	M16×1.5	BG-10	16.0	16-16.3	10.0	12.0	20.0	36.0	34.0
ECGW1-M16B(BG12)	ECGW1-M16G(BG12)	M16×1.5	BG-12	16.0	16-16.3	10.0	12.0	23.0	42.0	37.5
ECGW1-M18B(BG12)	ECGW1-M18G(BG12)	M18×1.5	BG-12	18.0	18-18.3	10.0	15.5	23.0	42.0	37.5
ECGW1-M20B(BG12)	ECGW1-M20G(BG12)	M20×1.5	BG-12	20.0	20-20.3	10.0	15.5	23.0	42.0	37.5
ECGW1-M20B(BG15)	ECGW1-M20G(BG15)	M20×1.5	BG-15	20.0	20-20.3	13.0	13.5	26.5	46.0	44.0
ECGW1-M20B(BG17)	ECGW1-M20G(BG17)	M20×1.5	BG-17	20.0	20-20.3	13.0	14.8	29.5	50.0	49.0
ECGW1-M22B(BG17)	ECGW1-M22G(BG17)	M22×1.5	BG-17	22.0	22-22.3	12.0	18.0	29.5	50.0	47.0
ECGW1-M24B(BG17)	ECGW1-M24G(BG17)	M24×1.5	BG-17	24.0	24-24.3	13.0	18.0	29.5	50.0	49.0
ECGW1-M25B(BG17)	ECGW1-M25G(BG17)	M25×1.5	BG-17	25.0	25-25.4	13.0	14.8	29.0	46.0	49.0
ECGW1-M25B(BG23)	ECGW1-M25G(BG23)	M25×1.5	BG-23	25.0	25-25.4	13.0	18.0	29.0	50.0	49.0
ECGW1-M32B(BG29)	ECGW1-M32G(BG29)	M32×1.5	BG-29	32.0	32-32.4	15.0	24.0	44.0	67.5	67.5
ECGW1-M40B(BG36)	ECGW1-M40G(BG36)	M40×1.5	BG-36	40.0	40-40.4	15.0	32.0	52.0	83.0	74.5
ECGW1-M50B(BG48)	ECGW1-M50G(BG48)	M50×1.5	BG-48	50.0	50-50.4	16.0	39.0	64.0	88.0	86.5
ECGW1-M63B(BG48)	ECGW1-M63G(BG48)	M63×1.5	BG-48	63.0	63-63.4	16.0	53.0	64.0	88.0	86.5
<b>ECGW1-P</b>										
ECGW1-PG7B(BG07)	ECGW1-PG7G(BG07)	PG7	BG-07	12.5	12.5-12.8	10.0	8.5	17.0	33.5	32.0
ECGW1-PG9B(BG10)	ECGW1-PG9G(BG10)	PG9	BG-10	15.2	15.2-15.5	10.0	12.0	20.0	36.0	34.0
ECGW1-PG11B(BG12)	ECGW1-PG11G(BG12)	PG11	BG-12	18.6	18.6-18.9	10.0	12.0	23.0	42.0	37.5
ECGW1-PG13.5B(BG15)	ECGW1-PG13.5G(BG15)	PG13.5	BG-15	20.4	20.4-20.7	11.0	13.5	26.5	46.0	44.0
ECGW1-PG13.5B(BG17)	ECGW1-PG13.5G(BG17)	PG13.5	BG-17	20.4	20.4-20.7	12.0	18.0	29.5	50.0	47.0
ECGW1-PG16B(BG17)	ECGW1-PG16G(BG17)	PG16	BG-17	22.5	22.5-22.8	12.0	18.0	29.5	50.0	47.0
ECGW1-PG21B(BG23)	ECGW1-PG21G(BG23)	PG21	BG-23	28.3	28.3-28.7	12.0	24.0	37.0	57.0	55.0
ECGW1-PG29B(BG29)	ECGW1-PG29G(BG29)	PG29	BG-29	37.0	37.0-37.4	12.0	32.0	44.0	67.5	63.0
ECGW1-PG36B(BG36)	ECGW1-PG36G(BG36)	PG36	BG-36	47.0	47.0-47.4	12.0	36.0	52.0	83.0	70.0
ECGW1-PG42B(BG48)	ECGW1-PG42G(BG48)	PG42	BG-48	54.0	54.0-54.0	14.0	48.0	64.0	88.0	83.0
ECGW1-PG48B(BG48)	ECGW1-PG48G(BG48)	PG48	BG-48	59.3	59.3-54.7	14.0	48.0	64.0	88.0	83.0

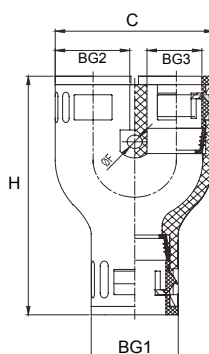
ЕСГУ ПЛАСТИКОВЫЙ Y-РАСПРЕДЕЛИТЕЛЬ



Материал: Резина  
 Цвет: Черный  
 Температура: от -20°C до 85°C

Заказной код	Номер каб. ввода BG2× BG3/BG1	Наруж. диаметр BG2	Наруж. диаметр BG3	Наруж. диаметр BG1	Отверст. F	Длина D	Ширина E
ЕСGY2× 10.0/13.0B	2× 10.0/13.0	BG-07	BG-07	BG-10	4	63.0	36.0
ЕСGY2× 13.0/15.8B	2× 13.0/15.8	BG-10	BG-10	BG-12	4	66.0	45.0
ЕСGY2× 15.8/21.2B	2× 15.8/21.2	BG-12	BG-12	BG-17	4	75.0	52.0
ЕСGY2× 15.8/28.5B	2× 15.8/28.5	BG-12	BG-12	BG-23	4	75.0	52.0
ЕСGY2× 21.2/28.5B	2× 21.2/28.5	BG-17	BG-17	BG-23	4	68.0	60.5
ЕСGY2× 28.5/34.5B	2× 28.5/34.5	BG-23	BG-23	BG-29	4	86.0	77.0
ЕСGY2× 34.5/42.5B	2× 34.5/42.5	BG-29	BG-29	BG-36	4	98.5	89.0
ЕСGY2× 42.5/54.5B	2× 42.5/54.5	BG-36	BG-36	BG-48	4	116.0	109.5

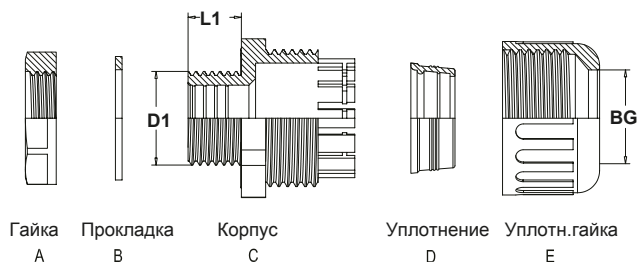
BGY ПЛАСТИКОВЫЙ Y-РАСПРЕДЕЛИТЕЛЬ



Материал: Резина  
 Цвет: Черный  
 Температура: от -20°C до 85°C

Заказной код	Номер каб. ввода BG2× BG3/BG1	Номер каб. ввода / Внеш.диаметр BG2	Номер. ввода / Внеш.диаметр BG3	Номер. ввода / Внеш.диаметр BG1	Отверстие F	Длина H	Ширина C
ЕСGY2 × 10.0/13.0NB	2 × 10.0/13.0	BG-07/10	BG-07/10	BG-10/13	4	68.0	36.0
ЕСGY2 × 13.0/15.8NB	2 × 13.0/15.8	BG-10/13	BG-10/13	BG-12/15.8	4	71	42
ЕСGY2 × 15.8/21.2NB	2 × 15.8/21.2	BG-12/15.8	BG-12/15.8	BG-17/21.2	4	75.0	52.0
ЕСGY2 × 15.8/28.5NB	2 × 15.8/28.5	BG-12/15.8	BG-12/15.8	BG-23/28.5	4	75.0	52.0
ЕСGY2 × 21.2/28.5NB	2 × 21.2/28.5	BG-17/21.2	BG-17/21.2	BG-23/28.5	4	76.5	63.0
ЕСGY2 × 28.5/34.5NB	2 × 28.5/34.5	BG-23/28.5	BG-23/28.5	BG-29/34.5	4	80.0	80.0
ЕСGY2 × 34.5/42.5NB	2 × 34.5/42.5	BG-29/34.5	BG-29/34.5	BG-36/42.5	4	98.0	94.0
ЕСGY2 × 42.5/54.5NB	2 × 42.5/54.5	BG-36/42.5	BG-36/42.5	BG-48/54.5	4	110.0	110.0
ЕСGY3 × 10.0NB	3 × 10.0	BG-07/10	BG-07/10	BG-07/10	4	50	37
ЕСGY3 × 13.0NB	3 × 13.0	BG-10/13	BG-10/13	BG-10/13	4	70	42
ЕСGY3 × 15.8NB	3 × 15.8	BG-12/15.8	BG-12/15.8	BG-12/15.8	4	80	48
ЕСGY3 × 18.5NB	3 × 18.5	BG-15/18.5	BG-15/18.5	BG-15/18.5	4	75	56
ЕСGY3 × 21.2NB	3 × 21.2	BG-17/21.2	BG-17/21.2	BG-17/21.2	4	76.5	63

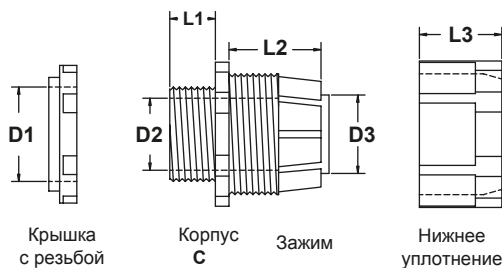
## FN ГИБКИЙ КАБЕЛЬНЫЙ ВВОД



Материал: Nylon 66/94V-2  
Цвет: черный, серый

Заказный код		Резьба	BG	BG	Резьба O.D. D1	Отверстие для панели	Длина резьбы L1	Стандар. комплект
Серый	Черный							
<b>NPT</b>								
FN1703-18G	FN1703-18B	NPT3/8	BG-15	18.5	17.05	16.7-16.9	10	50
FN2103-18G	FN2103-18B	NPT1/2	BG-15	18.5	21.22	21-21.2	10	50
FN2104-21G	FN2104-21B	NPT1/2	BG-17	21.2	21.22	21-21.2	12	50
FN2606-26G	FN2606-26B	NPT3/4	BG-20	25.0	26.56	26.5-26.8	12	50
FN2806-28G	FN2806-28B	NPT3/4	BG-23	25.0	26.56	26.5-26.8	12	50
<b>NPT</b>								
FN1-1703-18G	FN1-1703-18B	NPT3/8	BG-15	18.5	17.05	16.7-16.9	10	50
FN1-2103-18G	FN1-2103-18B	NPT1/2	BG-15	18.5	21.22	21-21.2	10	50
FN1-2104-21G	FN1-2104-21B	NPT1/2	BG-17	21.2	21.22	21-21.2	12	50
FN1-2606-26G	FN1-2606-26B	NPT3/4	BG-20	25.0	26.56	26.5-26.8	12	50
FN1-2806-28G	FN1-2806-28B	NPT3/4	BG-23	25.0	26.56	26.5-26.8	12	50

## BG ГИБКИЙ КАБЕЛЬНЫЙ ВВОД



Материал: Nylon 66/94V-2  
Цвет: черный, серый

Заказной код		Диаметр D1	Шаг резьбы, мм	Мах. кабель. диапазон D2	Внутренний диаметр D3	Длина L1	Длина L2	Длина L3	Кабельный ввод	Стан. компл.
Серый	Черный									
BG-16G-JT		15.9	1.5	11.0	10.8	10.0	17.9	15.7	BGP-16	100шт
BG-18G-JT	BG-18B	17.2	1.5	11.0	13.8	11.0	19.0	16.0	BGP-18	
BG-20G-JT		19.2	1.5	15.0	14.7	10.0	17.7	16.0	BGP-20	
BG-22G-JT	BG-22B	20.6	1.5	14.8	17.2	11.0	19.0	16.0	BGP-22	
BG-25G-JT		23.1	1.5	18.0	19.6	11.3	23.4	21.0	BGP-25	50шт
BG-26G-JT		24.0	1.5	17.7	20.3	12.5	25.0	20.0	BGP-26	25шт
BG-32G-JT		31.2	1.5	26.0	24.3	12.0	22.8	20.6	BGP-32	
BG-34G-JT		32.5	1.5	25.8	28.7	12.5	25.0	21.0	BGP-34	
BG-40G-JT		37.5	1.5	31.5	31.6	11.3	23.6	20.7	BGP-40	
BG-42G-JT		38.7	1.5	31.5	35.0	12.5	25.0	21.0	BGP-42	10шт
BG-48G-JT		44	1.5	37.5	40.5	12.6	22.3	20.7	BGP-48	
BG-50G-JT		44	1.5	37.5	39.5	12.6	21.6	20.7	BGP-50	

## ГЕРМЕТИЧНЫЙ КАБЕЛЬНЫЙ ВВОД



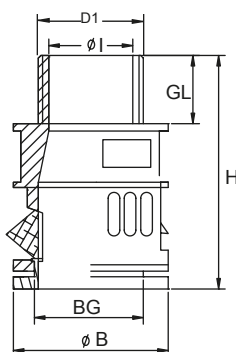
Резьба: Метрическая, по стандарту DIN  
 Материал: А.С.Ф сделаны из NYLON66, В.Д сделаны из резины  
 Сертификаты: CE, ROHS, SGS Огнестойкость: UL94V-2  
 Температура: от -40°C до 150°C  
 Защита: фиксирование в оборудовании, использование уплот. кольца O ring и закрученного гайкой может быть до IP68

Цвет: светло-серый, черный и другие  
 Инструкция: вставить в панель, зафиксировать гайкой, проденьте кабель в уплотн.гайку и закрутить гайку

*Серый заказывать по коду с символом G в конце: BGQF-M12G (BG-07)*

Заказной код	Резьба	Номер ввода BG	Номер ввода BG	Резьба O.D. D1	Отверстие для панели	Длина резьбы L1	Стандар. комплект
Черный							
<b>Метрическая ECGQF-M</b>							
ECGQF-M12B(BG-07)	M12× 1.5	BG-07	10.0	12	12-12.3	8.5	100шт
ECGQF-M16B(BG-10)	M16× 1.5	BG-10	13.0	16	16-16.3	10	
ECGQF-M16B(BG-12)	M16× 1.5	BG-12	15.8	16	16-16.3	10	
ECGQF-M16B(BG-15)	M16× 1.5	BG-15	18.5	16	16-16.3	10	
ECGQF-M20B(BG-12)	M20× 1.5	BG-12	15.8	20	20-20.3	10	
ECGQF-M20B(BG-15)	M20× 1.5	BG-15	18.5	20	20-20.3	10	
ECGQF-M20B(BG-17)	M20× 1.5	BG-17	21.2	20	20-20.3	10	
ECGQF-M25B(BG-23)	M25× 1.5	BG-23	28.5	25	25-25.4	12	20шт
ECGQF-M32B(BG-23)	M32× 1.5	BG-23	28.5	32	32-32.4	12	
ECGQF-M32B(BG-29)	M32× 1.5	BG-29	34.5	32	32-32.4	12	
ECGQF-M40B(BG-36)	M40× 1.5	BG-36	42.5	40	40-40.4	12	
ECGQF-M50B(BG-48)	M50× 1.5	BG-48	54.5	50	50-50.4	15	
ECGQF-M63B(BG-48)	M63× 1.5	BG-48	54.5	63	63-63.4	20	
<b>Немецкая ECGQF-P</b>							
ECGQF-PG7B(BG-07)	PG7	BG-07	10.0	12.5	12.5-12.8	10	100шт
ECGQF-PG9B(BG-07)	PG9	BG-07	10.0	12.5	15.2-15.5	10	
ECGQF-PG9B(BG-10)	PG9	BG-10	13.0	12.5	15.2-15.5	10	
ECGQF-PG11B(BG-10)	PG11	BG-10	13.0	18.6	18.6-18.9	10	
ECGQF-PG11B(BG-12)	PG11	BG-12	15.8	15.2	18.6-18.9	10	
ECGQF-PG11B(BG-15.8)	PG11	BG-12	18.5	15.2	18.6-18.9	10	
ECGQF-PG13.5B(BG-12)	PG13.5	BG-12	15.8	20.4	20.4-20.7	10	
ECGQF-PG13.5B(BG-15)	PG13.5	BG-15	18.5	20.4	20.4-20.7	10	20шт
ECGQF-PG16B(BG-12)	PG16	BG-12	15.8	22.5	22.5-22.8	11	
ECGQF-PG16B(BG-15)	PG16	BG-15	18.5	22.5	22.5-22.8	11	
ECGQF-PG16B(BG-17)	PG16	BG-17	21.2	22.5	22.5-22.8	11	
ECGQF-PG21B(BG-23)	PG21	BG-23	28.5	28.3	28.3-28.7	12.5	
ECGQF-PG29B(BG-29)	PG29	BG-29	34.5	37.0	37.0-37.4	13	
ECGQF-PG36B(BG-36)	PG36	BG-36	42.5	47.0	47.0-47.4	13	
ECGQF-PG48B(BG-48)	PG48	BG-48	54.5	59.3	59.3-54.7	16	

BGQ БЫСТРОСЪЕМНЫЙ СОЕДИНИТЕЛЬ



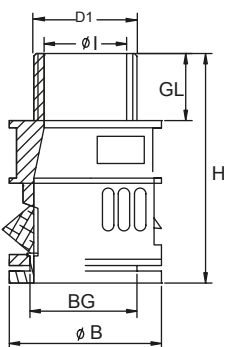
Ral9005 Ral7037

Резьба: Метрическая, PG,G  
 Материал: NYLON66  
 Сертификат: CE, ROHS  
 Огнестойкость: UL94V-2  
 Цвет: черный-В, серый-Г.  
 Температура: от -40°C до 85°C

Заказной код		Резьба	Наруж. трубка BG	Резьба O.D. D1	Отверст. для панели	Длина резьбы GL	наименьший I Ø	наибольший B Ø	Общ. длина Н	Стандар. комплект
Черный Ral9005	Серый Ral7037									
<b>BGQ-M</b>										
BGQ-M12B (BG07)	BGQ-M12G (BG07)	M12×1.5	BG-07	12	12-12.3	10	7	17.0	32.5	100шт
BGQ-M12B (BG10)	BGQ-M12G (BG10)	M12×1.5	BG-10	12	12-12.3	10	7	20.0	32.5	
BGQ-M16B (BG07)	BGQ-M16G (BG07)	M16×1.5	BG-07	16	16-16.3	10	10	17.0	32.5	
BGQ-M16B (BG10)	BGQ-M16G (BG10)	M16×1.5	BG-10	16	16-16.3	10	12	20.0	32.5	
BGQ-M16B (BG12)	BGQ-M16G (BG12)	M16×1.5	BG-12	16	16-16.3	10	12	23.0	37.0	
BGQ-M18B (BG10)	BGQ-M18G (BG10)	M18×1.5	BG-10	18	18-18.3	10	10	20.0	32.5	
BGQ-M18B (BG12)	BGQ-M18G (BG12)	M18×1.5	BG-12	18	18-18.3	10	10	23.0	37.0	
BGQ-M18B (BG15)	BGQ-M18G (BG15)	M18×1.5	BG-15	18	18-18.3	11	13	25.5	40.0	
BGQ-M20B (BG10)	BGQ-M20G (BG10)	M20×1.5	BG-10	20	20-20.3	10	12	23.0	37.0	
BGQ-M20B (BG12)	BGQ-M20G (BG12)	M20×1.5	BG-12	20	20-20.3	10	12	23.0	37.0	
BGQ-M20B (BG15)	BGQ-M20G (BG15)	M20×1.5	BG-15	20	20-20.3	11	13	25.5	40.0	
BGQ-M20B (BG17)	BGQ-M20G (BG17)	M20×1.5	BG-17	20	20-20.3	12	15	29.5	43.5	
BGQ-M24B (BG17)	BGQ-M24G (BG17)	M24×1.5	BG-17	24	24-24.4	12	17	29.5	43.5	50шт
BGQ-M25B (BG17)	BGQ-M25G (BG17)	M25×1.5	BG-17	25	25-25.4	12	17	29.5	43.5	
BGQ-M25B (BG20)	BGQ-M25G (BG20)	M25×1.5	BG-20	25	25-25.4	13	20	37.0	46.0	
BGQ-M25B (BG23)	BGQ-M25G (BG23)	M25×1.5	BG-23	25	25-25.4	12	20	37.0	46.0	
BGQ-M25B (BG29)	BGQ-M25G (BG29)	M25×1.5	BG-29	25	25-25.4	12	20	37.0	46.0	
BGQ-M27B (BG23)	BGQ-M27G (BG23)	M27×1.5	BG-23	27	27-27.4	12	23	37.0	46.0	
BGQ-M30B (BG23)	BGQ-M30G (BG23)	M30×2.0	BG-23	30	30-30.4	12	23	37.0	46.0	
BGQ-M32B (BG23)	BGQ-M32G (BG23)	M32×1.5	BG-23	32	32-32.4	12	30	37.0	46.0	
BGQ-M32B (BG29)	BGQ-M32G (BG29)	M32×1.5	BG-29	32	32-32.4	12	30	44.0	48.0	
BGQ-M36B (BG29)	BGQ-M36G (BG29)	M36×2.0	BG-29	36	36-36.4	12	30	44.0	48.0	
BGQ-M40B (BG29)	BGQ-M40G (BG29)	M40×1.5	BG-29	40	40-40.4	12	35	51.5	50.0	
BGQ-M40B (BG36)	BGQ-M40G (BG36)	M40×1.5	BG-36	40	40-40.4	12	35	51.5	50.0	
BGQ-M48B (BG36)	BGQ-M48G (BG36)	M48×2.0	BG-36	48	48-48.4	12	35	51.5	50.0	10шт
BGQ-M50B (BG36)	BGQ-M50G (BG36)	M50×1.5	BG-36	50	50-50.4	12	35	51.5	50.0	
BGQ-M50B (BG48)	BGQ-M50G (BG48)	M50×1.5	BG-48	50	50-50.4	12	36	51.5	50.0	
BGQ-M56B (BG48)	BGQ-M56G (BG48)	M56×2.0	BG-48	56	56-56.4	15	48	65.5	54.0	
BGQ-M63B (BG48)	BGQ-M63G (BG48)	M63×1.5	BG-48	63.	63-63.4	15	48	65.5	54.0	
<b>BGQ-P</b>										
BGQ-PG7B(BG07)	BGQ-PG7G(BG07)	PG7	BG-07	12.5	12.5-12.8	10	7	20.0	32.5	100шт
BGQ-PG7B(BG10)	BGQ-PG7G(BG10)	PG7	BG-10	12.5	12.5-12.8	10	7	20.0	32.5	
BGQ-PG9B(BG10)	BGQ-PG9G(BG10)	PG9	BG-10	15.2	15.2-15.5	10	7	20.0	32.5	
BGQ-PG11B(BG10)	BGQ-PG11G(BG10)	PG11	BG-10	18.6	18.6-18.9	10	7	20.0	32.5	
BGQ-PG11B(BG12)	BGQ-PG11G(BG12)	PG11	BG-12	18.6	18.6-18.9	10	13	23.0	37.0	
BGQ-PG13.5B(BG10)	BGQ-PG13.5G(BG10)	PG13.5	BG-10	20.4	20.4-20.7	10	13	20.0	32.5	
BGQ-PG13.5B(BG12)	BGQ-PG13.5G(BG12)	PG13.5	BG-12	20.4	20.4-20.7	10	13	23.0	37.0	
BGQ-PG13.5B(BG15)	BGQ-PG13.5G(BG15)	PG13.5	BG-15	20.4	20.4-20.7	11	14	25.5	40.0	
BGQ-PG13.5B(BG17)	BGQ-PG13.5G(BG17)	PG13.5	BG-17	20.4	20.4-20.7	12	16	29.5	43.5	
BGQ-PG16B(BG17)	BGQ-PG16G(BG17)	PG16	BG-17	22.5	22.5-22.8	12	16	29.5	43.5	
BGQ-PG21B(BG20)	BGQ-PG21G(BG20)	PG21	BG-20	28.3	28.3-28.7	12	24	37.0	46.0	
BGQ-PG21B(BG23)	BGQ-PG21G(BG23)	PG21	BG-23	28.3	28.3-28.7	12	24	37.0	46.0	
BGQ-PG29B(BG29)	BGQ-PG29G(BG29)	PG29	BG-29	37.0	37.0-37.4	12	30	44.0	48.5	10шт
BGQ-PG36B(BG36)	BGQ-PG36G(BG36)	PG36	BG-36	47.0	47.0-47.4	12	37	51.5	50.5	
BGQ-PG42B(BG48)	BGQ-PG42G(BG48)	PG42	BG-48	54.0	54.0-54.4	12	44	65.5	54.0	
BGQ-PG48B(BG48)	BGQ-PG48G(BG48)	PG48	BG-48	59.3	59.3-59.7	15	48	65.5	54.0	
<b>BGQ-G</b>										
BGQ-G3/8B(BG07)	BGQ-G3/8G(BG07)	G3/8	BG-07	16.5	16.5	10	7	20.0	32.5	50шт
BGQ-G1/2B(BG12)	BGQ-G1/2G(BG12)	G1/2	BG-12	21.3	21.3	10	13	23.0	37.0	
BGQ-G1/2B(BG17)	BGQ-G1/2G(BG17)	G1/2	BG-17	21.3	21.3	12	16	29.5	43.5	
BGQ-G3/4B(BG20)	BGQ-G3/4G(BG20)	G3/4	BG-20	26.6	26.6	12	24	37.0	46.0	10шт
BGQ-G3/4B(BG23)	BGQ-G3/4G(BG23)	G3/4	BG-23	26.6	26.6	12	24	37.0	46.0	
BGQ-G1B(BG29)	BGQ-G1G(BG29)	G1	BG-29	33.2	33.2	12	30	44.0	48.5	



BGQ1 БЫСТРОСЪЕМНЫЙ СОЕДИНИТЕЛЬ



Ral9005 Ral7037

Резьба: Метрический, PG,G  
 Сертификат: CE,ROHS  
 Огнестойкость:UL94V-2

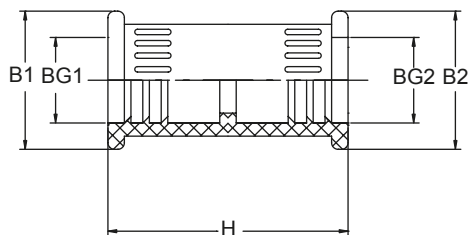
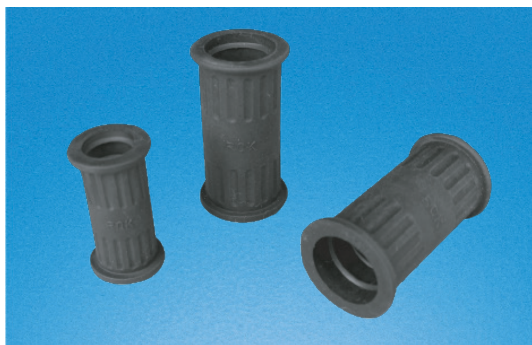
Цвет: черный-В, серый-G.  
 Температура: от -40°C до 85°C

Особенности Установка или разборка выполняются без инструментов, просто вставляют или вытаскивают из ввода

Замечание: В комплекте с гайкой, шайба (в комплект не входит)

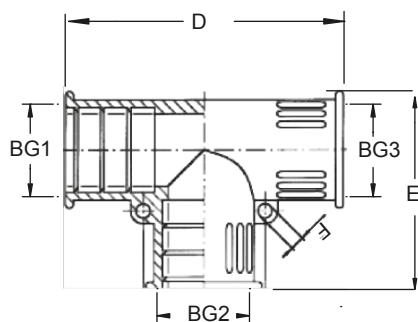
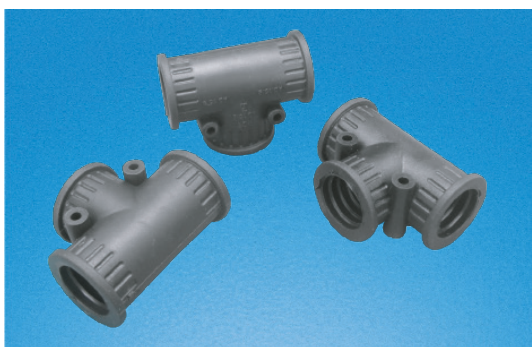
Заказной код		Резьба	Наруж. трубка BG	Резьба O.D. D1	Отверст. для панели	Длина резьбы GL	Наименьший I Ø	Наибольший B Ø	Общ. длина Н	Стандар. комплект
Черный Ral9005	Серый Ral7037									
<b>BGQ1-M</b>										
BGQ1-M12B (BG07)	BGQ1-M12G (BG07)	M12× 1.5	BG-07	12	12-12.3	10	7	17.0	32.5	100шт
BGQ1-M12B (BG10)	BGQ1-M12G (BG10)	M12× 1.5	BG-10	12	12-12.3	10	7	20.0	32.5	
BGQ1-M16B (BG07)	BGQ1-M16G (BG07)	M16× 1.5	BG-07	16	16-16.3	10	10	17.0	32.5	
BGQ1-M16B (BG10)	BGQ1-M16G (BG10)	M16× 1.5	BG-10	16	16-16.3	10	12	20.0	32.5	
BGQ1-M16B (BG12)	BGQ1-M16G (BG12)	M16× 1.5	BG-12	16	16-16.3	10	12	23.0	37.0	
BGQ1-M18B (BG10)	BGQ1-M18G (BG10)	M18× 1.5	BG-10	18	18-18.3	10	10	20.0	32.5	
BGQ1-M18B (BG12)	BGQ1-M18G (BG12)	M18× 1.5	BG-12	18	18-18.3	10	10	23.0	37.0	
BGQ1-M18B (BG15)	BGQ1-M18G (BG15)	M18× 1.5	BG-15	18	18-18.3	11	13	25.5	40.0	
BGQ1-M20B (BG10)	BGQ1-M20G (BG10)	M20× 1.5	BG-10	20	20-20.3	10	12	23.0	37.0	
BGQ1-M20B (BG12)	BGQ1-M20G (BG12)	M20× 1.5	BG-12	20	20-20.3	10	12	23.0	37.0	
BGQ1-M20B (BG15)	BGQ1-M20G (BG15)	M20× 1.5	BG-15	20	20-20.3	11	13	25.5	40.0	
BGQ1-M20B (BG17)	BGQ1-M20G (BG17)	M20× 1.5	BG-17	20	20-20.3	12	15	29.5	43.5	
BGQ1-M24B (BG17)	BGQ1-M24G (BG17)	M24× 1.5	BG-17	24	24-24.4	12	17	29.5	43.5	
BGQ1-M25B (BG17)	BGQ1-M25G (BG17)	M25× 1.5	BG-17	25	25-25.4	12	17	29.5	43.5	
BGQ1-M25B (BG23)	BGQ1-M25G (BG23)	M25× 1.5	BG-23	25	25-25.4	12	20	37.0	46.0	
BGQ1-M25B (BG29)	BGQ1-M25G (BG29)	M25× 1.5	BG-29	25	25-25.4	12	20	37.0	46.0	
BGQ1-M27B (BG23)	BGQ1-M27G (BG23)	M27× 1.5	BG-23	27	27-27.4	12	23	37.0	46.0	
BGQ1-M30B (BG23)	BGQ1-M30G (BG23)	M30× 2.0	BG-23	30	30-30.4	12	23	37.0	46.0	
BGQ1-M32B (BG23)	BGQ1-M32G (BG23)	M32× 1.5	BG-23	32	32-32.4	12	30	37.0	46.0	
BGQ1-M32B (BG29)	BGQ1-M32G (BG29)	M32× 1.5	BG-29	32	32-32.4	12	30	44.0	48.0	
BGQ1-M36B (BG29)	BGQ1-M36G (BG29)	M36× 2.0	BG-29	36	36-36.4	12	30	44.0	48.0	
BGQ1-M40B (BG29)	BGQ1-M40G (BG29)	M40× 1.5	BG-29	40	40-40.4	12	35	51.5	50.0	
BGQ1-M40B (BG36)	BGQ1-M40G (BG36)	M40× 1.5	BG-36	40	40-40.4	12	35	51.5	50.0	
BGQ1-M48B (BG36)	BGQ1-M48G (BG36)	M48× 2.0	BG-36	48	48-48.4	12	35	51.5	50.0	
BGQ1-M50B (BG36)	BGQ1-M50G (BG36)	M50× 1.5	BG-36	50	50-50.4	12	35	51.5	50.0	
BGQ1-M50B (BG48)	BGQ1-M50G (BG48)	M50× 1.5	BG-48	50	50-50.4	12	36	51.5	50.0	
BGQ1-M56B (BG48)	BGQ1-M56G (BG48)	M56× 2.0	BG-48	56	56-56.4	15	48	65.5	54.0	
BGQ1-M63B (BG48)	BGQ1-M63G (BG48)	M63× 1.5	BG-48	63.	63-63.4	15	48	65.5	54.0	
<b>BGQ1-P</b>										
BGQ1-PG7B(BG07)	BGQ1-PG7G(BG07)	PG7	BG-07	12.5	12.5-12.8	10	7	20.0	32.5	100шт
BGQ1-PG7B(BG10)	BGQ1-PG7G(BG10)	PG7	BG-10	12.5	12.5-12.8	10	7	20.0	32.5	
BGQ1-PG9B(BG10)	BGQ1-PG9G(BG10)	PG9	BG-10	15.2	15.2-15.5	10	7	20.0	32.5	
BGQ1-PG11B(BG10)	BGQ1-PG11G(BG10)	PG11	BG-10	18.6	18.6-18.9	10	7	20.0	32.5	
BGQ1-PG11B(BG12)	BGQ1-PG11G(BG12)	PG11	BG-12	18.6	18.6-18.9	10	13	23.0	37.0	
BGQ1-PG13.5B(BG10)	BGQ1-PG13.5G(BG10)	PG13.5	BG-10	20.4	20.4-20.7	10	13	20.0	32.5	
BGQ1-PG13.5B(BG12)	BGQ1-PG13.5G(BG12)	PG13.5	BG-12	20.4	20.4-20.7	10	13	23.0	37.0	
BGQ1-PG13.5B(BG15)	BGQ1-PG13.5G(BG15)	PG13.5	BG-15	20.4	20.4-20.7	11	14	25.5	40.0	
BGQ1-PG13.5B(BG17)	BGQ1-PG13.5G(BG17)	PG13.5	BG-17	20.4	20.4-20.7	12	16	29.5	43.5	
BGQ1-PG16B(BG17)	BGQ1-PG16G(BG17)	PG16	BG-17	22.5	22.5-22.8	12	16	29.5	43.5	
BGQ1-PG21B(BG23)	BGQ1-PG21G(BG23)	PG21	BG-23	28.3	28.3-28.7	12	24	37.0	46.0	
BGQ1-PG29B(BG29)	BGQ1-PG29G(BG29)	PG29	BG-29	37.0	37.0-37.4	12	30	44.0	48.5	
BGQ1-PG36B(BG36)	BGQ1-PG36G(BG36)	PG36	BG-36	47.0	47.0-47.4	12	37	51.5	50.5	
BGQ1-PG42B(BG48)	BGQ1-PG42G(BG48)	PG42	BG-48	54.0	54.0-54.4	12	44	65.5	54.0	
BGQ1-PG48B(BG48)	BGQ1-PG48G(BG48)	PG48	BG-48	59.3	59.3-59.7	15	48	65.5	54.0	
<b>BGQ1-G</b>										
BGQ1-G3/8B(BG07)	BGQ1-G3/8G(BG07)	G3/8	BG-07	16.5	16.5	10	7	20.0	32.5	50шт
BGQ1-G1/2B(BG12)	BGQ1-G1/2G(BG12)	G1/2	BG-12	21.3	21.3	10	13	23.0	37.0	
BGQ1-G1/2B(BG17)	BGQ1-G1/2G(BG17)	G1/2	BG-17	21.3	21.3	12	16	29.5	43.5	
BGQ1-G3/4B(BG23)	BGQ1-G3/4G(BG23)	G3/4	BG-23	26.6	26.6	12	24	37.0	46.0	
BGQ1-G1B(BG29)	BGQ1-G1G(BG29)	G1	BG-29	33.2	33.2	12	30	44.0	48.5	

## BGK ПЛАСТИКОВЫЙ К-РАСПРЕДЕЛИТЕЛЬ



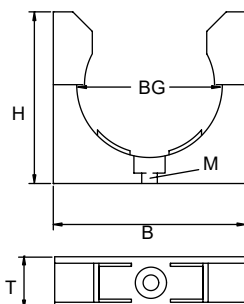
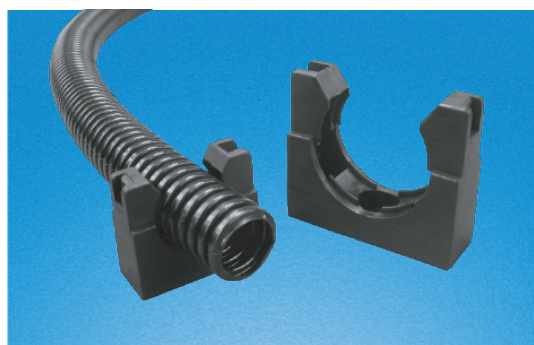
Заказной код	Номер каб. ввода BG1 × BG2	Внеш. диаметр BG1	Внеш. диаметр BG3	Внеш. диаметр B1	Внеш. диаметр B2	Длина H	Стандар. комплект
BGK 2 × 10.0	10.0 × 10.0	BG-07	BG-07	17.5	17.5	33.5	10
BGK 2 × 13.0	13.0 × 13.0	BG-10	BG-10	20.0	20.0	36.5	10
BGK 2 × 15.8	15.8 × 15.8	BG-12	BG-12	23.0	23.0	44.5	10
BGK 2 × 18.5	18.5 × 18.5	BG-15	BG-15	26.5	26.5	48.0	10
BGK 2 × 21.2	21.2 × 21.2	BG-17	BG-17	29.5	29.5	48.0	10
BGK 2 × 28.5	28.5 × 28.5	BG-23	BG-23	36.5	36.5	48.0	10
BGK 2 × 34.5	34.5 × 34.5	BG-29	BG-29	42.5	42.5	48.0	10
BGK 2 × 42.5	42.5 × 42.5	BG-36	BG-36	51.0	51.0	60.0	10
BGK 2 × 54.5	54.5 × 54.5	BG-48	BG-48	63.0	63.0	70.0	10

## BGT ПЛАСТИКОВЫЙ Т-РАСПРЕДЕЛИТЕЛЬ



Заказной код	Номер каб. ввода BG1 × BG2/BG2	Внеш. диаметр BG2	Внеш. диаметр BG3	Внеш. диаметр BG1	Отверстие F	Длина D	Ширина E
BGT3 × 10.0B	3 × 10.0	BG-07	BG-07	BG-07	4	46.5	32.5
BGT3 × 13.0B	3 × 13.0	BG-10	BG-10	BG-10	4	54.5	36.5
BGT3 × 15.8B	3 × 15.8	BG-12	BG-12	BG-12	4	68.0	46.0
BGT3 × 18.5B	3 × 18.5	BG-15	BG-15	BG-15	4	81.0	54.5
BGT3 × 21.2B	3 × 21.2	BG-17	BG-17	BG-17	4	82.5	62.5
BGT3 × 28.5B	3 × 28.5	BG-23	BG-23	BG-23	4	81.0	54.5
BGT3 × 34.5B	3 × 34.5	BG-29	BG-29	BG-29	4	82.5	62.5
BGT3 × 42.5B	3 × 42.5	BG-36	BG-36	BG-36	4	82.5	62.5
BGT2 × 15.8/21.2B	2 × 15.8/21.2	BG-12	BG-12	BG-17	4	75.0	52.0
BGT2 × 21.2/28.5B	2 × 21.2/28.5	BG-17	BG-17	BG-23	4	68.0	60.5
BGT2 × 28.5/34.5B	2 × 28.5/34.5	BG-23	BG-23	BG-29	4	86.0	77.0
BGT2 × 34.5/42.5B	2 × 34.5/42.5	BG-29	BG-29	BG-36	4	98.5	89.0

## ECGH ТРУБНЫЙ ЗАЖИМ БЕЗ ПОКРЫТИЯ

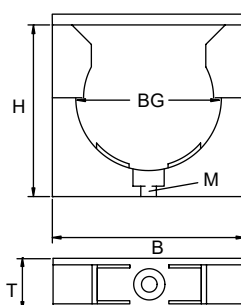
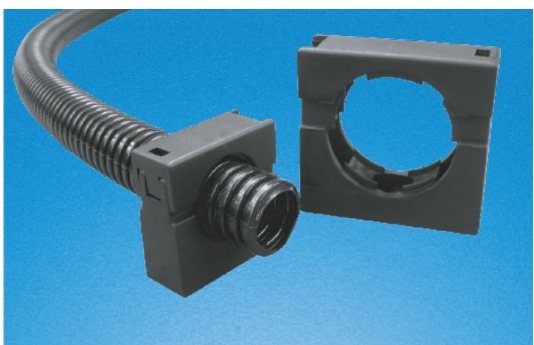


Материал: Nylon 66/94V-2  
 Цвет: Черный, серый  
 Температура: от -40°C до 105°C  
 Особенности: Идеально подходит для любых кабельных вводов и кабелей

Ral9005 Ral7037

Заказной код		Номер каб. ввода	Каб. ввод или кабель внеш. диаметр	Ширина	Высота	Толщина	Толщина	Стандар. комплект шт
Черный	Серый							
ECGH-07B	ECGH-07G	BG-07	10.0	30	23	12.5	M4	100
ECGH-10B	ECGH-10G	BG-10	13.0	30	23	12.5	M4	100
ECGH-12B	ECGH-12G	BG-12	15.8	30	23	12.2	M4	100
ECGH-15B	ECGH-15G	BG-15	18.5	35	30	13.5	M5	50
ECGH-17B	ECGH-17G	BG-17	21.2	35	30	15.0	M5	50
ECGH-20B	ECGH-20G	BG-20	25.0	42	38	16.0	M6	25
ECGH-23B	ECGH-23G	BG-23	28.5	42	38	16.0	M6	25
ECGH-25B	ECGH-25G	BG-25	31.5	51	43	16.0	M6	25
ECGH-29B	ECGH-29G	BG-29	34.5	51	43	16.0	M6	25
ECGH-36B	ECGH-36G	BG-36	42.5	61	51	16.0	M6	10
ECGH-48B	ECGH-48G	BG-48	54.5	74	64	19.0	M6	10

## ECGS ТРУБНЫЙ ЗАЖИМ С ПОКРЫТИЕМ

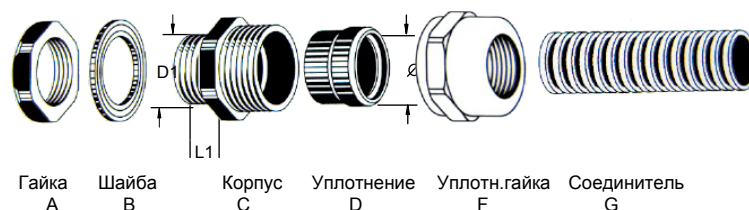


Материал: Nylon 66/94V-2  
 Цвет: Черный, серый  
 Температура: от -40°C до 105°C  
 Особенности: Идеально подходит для любых кабельных вводов и кабелей

Ral9005 Ral7037

Заказной код		Номер каб. ввода	Каб. ввод или кабель внеш. диаметр	Ширина	Высота	Толщина	Толщина	Стандар. комплект шт
Черный	Серый							
ECGS-07B	ECGS-07G	BG-07	10.0	30	26	12.5	M4	100
ECGS-10B	ECGS-10G	BG-10	13.0	30	26	12.5	M4	100
ECGS-12B	ECGS-12G	BG-12	15.8	30	26	12.2	M4	100
ECGS-15B	ECGS-15G	BG-15	18.5	35	33	13.5	M5	50
ECGS-17B	ECGS-17G	BG-17	21.2	35	33	15.0	M5	50
ECGS-20B	ECGS-20G	BG-20	25.0	42	43	16.0	M6	25
ECGS-23B	ECGS-23G	BG-23	28.5	42	43	16.0	M6	25
ECGS-25B	ECGS-25G	BG-25	31.5	51	46	16.5	M6	25
ECGS-29B	ECGS-29G	BG-29	34.5	51	46	16.5	M6	25
ECGS-36B	ECGS-36G	BG-36	42.5	61	55	19.0	M6	10
ECGS-48B	ECGS-48G	BG-48	54.5	74	69	19.0	M6	10

ECGF ГЕРМЕТИЧНЫЙ КАБЕЛЬНЫЙ ВВОД



Резьба: Метрическая

Материал: А.С.Ф сделаны из оцинкованного металла, покрытого никелем. В.Д сделаны из резины

Сертификаты: CE, ROHS.

Защита: фиксирование в оборудовании, использование уплот. кольца O ring и закрученного гайкой может быть до IP68

Характеристики: Специальный дизайн частей D и E, используемой частью F, может сэкономить Ваше время, хорошее уплотнение, хорошая эластичность, водонепроницаемый, защита от шлаков, устойчивость к кислоте, щелочи, алкоголю, нефти, жиру.

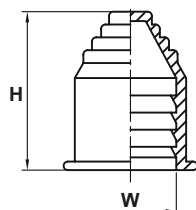
Заказной код	Резьба	Ø Кабеля, мм	Номер каб. ввода BG	Номер каб. ввода BG	Резьба O.D. D1	Отверстие для панели	Длина резьбы L1	Стандарт. комплект
<b>Metric thread ECGF-M</b>								
* ECGF-M12(BG07)	M12× 1.5	5	BG-07	10.0	12	12-12.3	6	10шт
ECGF-M12(BG10)	M12× 1.5	5	BG-10	13.0	12	12-12.3	6	
ECGF-M16(BG07)	M16× 1.5	8	BG-07	10.0	16	16-16.3	7	
* ECGF-M16(BG10)	M16× 1.5	8	BG-10	13.0	16	16-16.3	7	
ECGF-M18(BG10)	M18× 1.5	8	BG-10	13.0	18	18-18.3	8	
* ECGF-M18(BG12)	M18× 1.5	10	BG-12	15.8	18	18-18.3	8	
ECGF-M18(BG15)	M18× 1.5	13	BG-15	18.5	18	18-18.3	8	
ECGF-M20(BG10)	M20× 1.5	8	BG-10	13.0	20	20-20.3	8	
* ECGF-M20(BG12)	M20× 1.5	10	BG-12	15.8	20	20-20.3	8	
* ECGF-M20(BG15)	M20× 1.5	13	BG-15	18.5	20	20-20.3	8	
* ECGF-M20(BG17)	M20× 1.5	15	BG-17	21.2	20	20-20.3	8	
ECGF-M22(BG17)	M22× 1.5	15	BG-17	21.2	22	22-22.3	9	
ECGF-M24(BG17)	M24× 1.5	15	BG-17	21.2	24	24-24.3	10	
ECGF-M25(BG17)	M25× 1.5	15	BG-17	21.2	25	25-25.4	10	
* ECGF-M25(BG23)	M25× 1.5	21	BG-23	28.5	25	25-25.4	10	10шт
ECGF-M27(BG23)	M27× 1.5	21	BG-23	28.5	27	27-27.4	11	
ECGF-M30(BG23)	M30× 1.5	21	BG-23	28.5	30	30-30.4	11	
* ECGF-M32(BG23)	M32× 1.5	21	BG-23	28.5	32	32-32.4	11	
ECGF-M32(BG29)	M32× 1.5	25	BG-29	34.5	32	32-32.4	11	
ECGF-M33(BG29)	M33× 1.5	25	BG-29	34.5	33	33-33.4	11	
ECGF-M36(BG29)	M36× 1.5	25	BG-29	34.5	36	36-36.4	11	
* ECGF-M40(BG29)	M40× 1.5	25	BG-29	34.5	40	40-40.4	12	
ECGF-M40(BG36)	M40× 1.5	33	BG-36	42.5	40	40-40.4	12	
ECGF-M48(BG36)	M48× 2.0	33	BG-36	42.5	48	48-48.4	12	
* ECGF-M50(BG36)	M50× 1.5	33	BG-36	42.5	50	50-50.4	13	
ECGF-M50(BG48)	M50× 1.5	45	BG-48	54.5	50	50-50.4	13	
ECGF-M56(BG48)	M56× 2.0	45	BG-48	42.5	56	56-56.4	13	
* ECGF-M63(BG48)	M63× 1.5	45	BG-48	54.5	63	63-63.4	14	

:BGF-M20(BG-10) Специальная длина по запросу: BGF-M20(BG-10)

## BGE ЗАГЛУШКА



Материал: Резина  
 Цвет: черный  
 Температура: от -20°C до 85°C

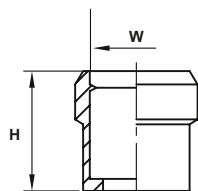


Заказной код		Размеры	Внеш. диаметр W	Высота H	Комплект, шт
Черный	Серый				
BGE10.0B	BGE10.0G	BG07	10.0	29	50
BGE13.0B	BGE13.0G	BG10	13.0	32.5	50
BGE15.8B	BGE15.8G	BG12	15.8	36.5	50
BGE18.5B	BGE18.5G	BG15	18.5	37.5	50
BGE21.2B	BGE21.2G	BG17	21.2	40.2	50
BGE25.0B	BGE25.0G	BG20	25.0	37.5	25
BGE28.5B	BGE28.5G	BG23	28.5	40.2	50
BGE34.5B	BGE34.5G	BG29	34.5	44.2	10
BGE42.5B	BGE42.5G	BG36	42.5	46	5
BGE54.5B	BGE54.5G	BG48	54.5	52	5

## BGC ЗАГЛУШКА

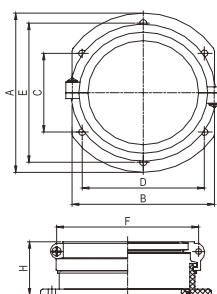
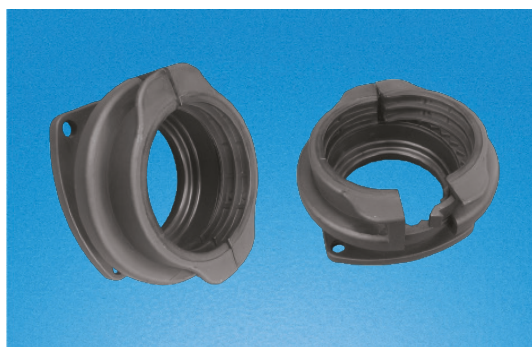


Материал: износостойкая силиконовая резина  
 Цвет: черный, серый  
 Температура: от -50°C до 150°C



Заказной код		Размеры	Каб. ввод внеш. диаметр W	Комплект, шт
Черный	Серый			
BGC10.0B	BGC10.0G	BG07	10.0	50
BGC13.0B	BGC13.0G	BG10	13.0	50
BGC15.8B	BGC15.8G	BG12	15.8	50
BGC18.5B	BGC18.5G	BG15	18.5	50
BGC21.2B	BGC21.2G	BG17	21.2	25
BGC25.0B	BGC25.0G	BG20	25.0	25
BGC28.5B	BGC28.5G	BG23	28.5	25
BGC34.5B	BGC34.5G	BG29	34.5	10
BGC42.5B	BGC42.5G	BG36	42.5	5
BGC54.5B	BGC54.5G	BG48	54.5	5

## СОЕДИНИТЕЛЬ



Болт М6

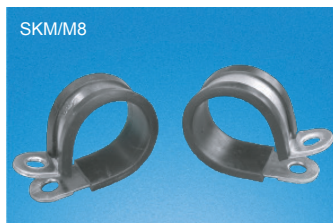
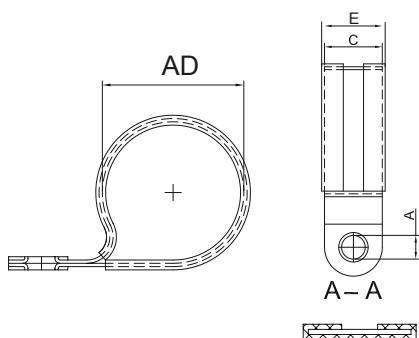
Материал: PA  
 Температура: от -30°C до 85°C, за корот. время 100°C  
 Структура: волновая (с двух сторон)  
 Цвет: черный  
 Сертификат: CE, ROHS

Заказной код	Номер каб. ввода BG	Размеры внутр. диаметр / внеш. диаметр	C	D	A	D	Высота	Комплект, шт
BGQ-(BG56)	BG56	56*67.2	53	69	80	65	52	1
BGQ-(BG67)	BG67	67.0*80	60	80	94	80	60	1

СКМ ТРУБНЫЙ ЗАЖИМ



Материал: Сталь, покрытая резиной  
 Температура: от -40°C до 200°C  
 Сервис: фиксирование кабеля согласуется с MOQ



Заказной код		номер каб. ввода	Внеш. диаметр AD	Резьба А	Ширина Е/С	Толщина F	Комплект шт
M	304						

**SKM/M4**

SKM BG-07(M4)	SKM BG-07(M4)/304	BG-07	10mm	M4	14/9	0.5	50
SKM BG-10(M4)	SKM BG-10(M4)/304	BG-10	13mm	M4	14/9	0.5	
SKM BG-12(M4)	SKM BG-12(M4)/304	BG-12	15.8mm	M4	14/9	0.5	
SKM BG-15(M4)	SKM BG-15(M4)/304	BG-15	18.5mm	M4	14/9	0.5	
SKM BG-17(M4)	SKM BG-17(M4)/304	BG-17	21.2mm	M4	14/9	0.5	
SKM BG-20(M4)	SKM BG-20(M4)/304	BG-20	25mm	M4	14/9	0.5	
SKM BG-23(M4)	SKM BG-23(M4)/304	BG-23	28.5mm	M4	14/9	0.5	25
SKM BG-25(M4)	SKM BG-25(M4)/304	BG-25	30.0mm	M4	14/9	0.5	
SKM BG-29(M4)	SKM BG-29(M4)/304	BG-29	34.5mm	M4	14/9	0.5	
SKM BG-36(M4)	SKM BG-36(M4)/304	BG-36	42.5mm	M4	14/9	0.5	
SKM BG-48(M4)	SKM BG-48(M4)/304	BG-48	54.5mm	M4	14/9	0.5	

**SKM/M6**

SKM BG-07(M6)	SKM BG-07(M6)/304	BG-07	10mm	M6	15/12	0.5	50
SKM BG-10(M6)	SKM BG-10(M6)/304	BG-10	13mm	M6	15/12	0.5	
SKM BG-12(M6)	SKM BG-12(M6)/304	BG-12	15.8mm	M6	15/12	0.5	
SKM BG-15(M6)	SKM BG-15(M6)/304	BG-15	18.5mm	M6	15/12	0.5	
SKM BG-17(M6)	SKM BG-17(M6)/304	BG-17	21.2mm	M6	15/12	0.5	
SKM BG-20(M6)	SKM BG-20(M6)/304	BG-20	25.0mm	M6	15/12	0.5	
SKM BG-23(M6)	SKM BG-23(M6)/304	BG-23	28.5mm	M6	15/12	0.5	25
SKM BG-25(M6)	SKM BG-25(M6)/304	BG-25	30.0mm	M6	15/12	0.5	
SKM BG-29(M6)	SKM BG-29(M6)/304	BG-29	34.5mm	M6	15/12	0.5	
SKM BG-36(M6)	SKM BG-36(M6)/304	BG-36	42.5mm	M6	15/12	0.5	
SKM BG-48(M6)	SKM BG-48(M6)/304	BG-48	54.5mm	M6	15/12	0.5	

**SKM/M6D**

SKM BG-07(M6D)	SKM BG-07(M6D)/304	BG-07	10mm	M6	24.5/20	1.0	50
SKM BG-10(M6D)	SKM BG-10(M6D)/304	BG-10	13mm	M6	24.5/20	1.0	
SKM BG-12(M6D)	SKM BG-12(M6D)/304	BG-12	15.8mm	M6	24.5/20	1.0	
SKM BG-15(M6D)	SKM BG-15(M6D)/304	BG-15	18.5mm	M6	24.5/20	1.0	
SKM BG-17(M6D)	SKM BG-17(M6D)/304	BG-17	21.2mm	M6	24.5/20	1.0	
SKM BG-20(M6D)	SKM BG-20(M6D)/304	BG-20	25.0mm	M6	24.5/20	1.0	
SKM BG-23(M6D)	SKM BG-23(M6D)/304	BG-23	28.5mm	M6	24.5/20	1.0	25
SKM BG-25(M6D)	SKM BG-25(M6D)/304	BG-25	30.0mm	M6	24.5/20	1.0	
SKM BG-29(M6D)	SKM BG-29(M6D)/304	BG-29	34.5mm	M6	24.5/20	1.0	
SKM BG-36(M6D)	SKM BG-36(M6D)/304	BG-36	42.5mm	M6	24.5/20	1.0	
SKM BG-48(M6D)	SKM BG-48(M6D)/304	BG-48	54.5mm	M6	24.5/20	1.0	

**SKM/M8**

SKM BG-07(M8)	SKM BG-07(M8)/304	BG-07	10mm	M8	24.5/20	1.0	50
SKM BG-10(M8)	SKM BG-10(M8)/304	BG-10	13mm	M8	24.5/20	1.0	
SKM BG-12(M8)	SKM BG-12(M8)/304	BG-12	15.8mm	M8	24.5/20	1.0	
SKM BG-15(M8)	SKM BG-15(M8)/304	BG-15	18.5mm	M8	24.5/20	1.0	
SKM BG-17(M8)	SKM BG-17(M8)/304	BG-17	21.2mm	M8	24.5/20	1.0	
SKM BG-20(M8)	SKM BG-20(M8)/304	BG-20	25.0mm	M8	24.5/20	1.0	
SKM BG-23(M8)	SKM BG-23(M8)/304	BG-23	28.5mm	M8	24.5/20	1.0	25
SKM BG-25(M8)	SKM BG-25(M8)/304	BG-25	30.0mm	M8	24.5/20	1.0	
SKM BG-29(M8)	SKM BG-29(M8)/304	BG-29	34.5mm	M8	24.5/20	1.0	
SKM BG-36(M8)	SKM BG-36(M8)/304	BG-36	42.5mm	M8	24.5/20	1.0	
SKM BG-48(M8)	SKM BG-48(M8)/304	BG-48	54.5mm	M8	24.5/20	1.0	

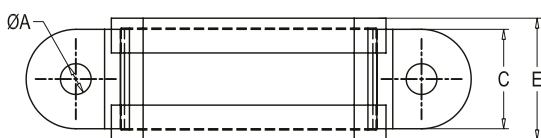
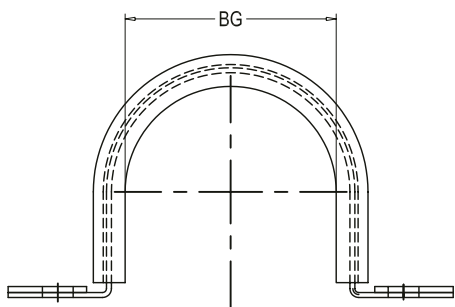
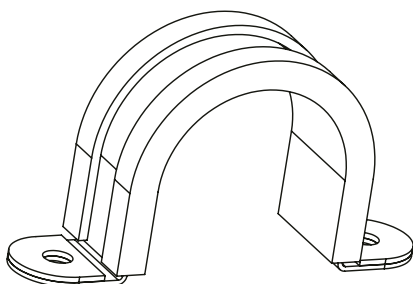
**SKM/M10**

SKM BG-07(M10)	SKM BG-07(M10)/304	BG-07	10mm	M10	30/25	1.0	50
SKM BG-10(M10)	SKM BG-10(M10)/304	BG-10	13mm	M10	30/25	1.0	
SKM BG-12(M10)	SKM BG-12(M10)/304	BG-12	15.8mm	M10	30/25	1.0	
SKM BG-15(M10)	SKM BG-15(M10)/304	BG-15	18.5mm	M10	30/25	1.0	
SKM BG-17(M10)	SKM BG-17(M10)/304	BG-17	21.2mm	M10	30/25	1.0	
SKM BG-20(M10)	SKM BG-20(M10)/304	BG-20	25.0mm	M10	30/25	1.0	
SKM BG-23(M10)	SKM BG-23(M10)/304	BG-23	28.5mm	M10	30/25	1.0	25
SKM BG-25(M10)	SKM BG-25(M10)/304	BG-25	30.0mm	M10	30/25	1.0	
SKM BG-29(M10)	SKM BG-29(M10)/304	BG-29	34.5mm	M10	30/25	1.0	
SKM BG-36(M10)	SKM BG-36(M10)/304	BG-36	42.5mm	M10	30/25	1.0	
SKM BG-48(M10)	SKM BG-48(M10)/304	BG-48	54.5mm	M10	30/25	1.0	
SKM BG-70(M10)	SKM BG-70(M10)/304	BG-67	70.0mm	M10	30/25	1.0	

СКМ ТРУБНЫЙ ЗАЖИМ



Материал: Сталь, покрытая резиной  
 Температура: от -40°C до 200°C  
 Сервис: фиксирование кабеля согласуется с МОУ



Заказной код		номер каб. ввода	Внеш. диаметр AD	Резьба A	Ширина E/C	Толщина F	Комплект
M	304						
<b>SKU/M4</b>							
SKU BG-07(M4)	SKU BG-07(M4)/304	BG-07	10mm	M4	14/9	0.5	50
SKU BG-10(M4)	SKU BG-10(M4)/304	BG-10	13mm	M4	14/9	0.5	
SKU BG-12(M4)	SKU BG-12(M4)/304	BG-12	15.8mm	M4	14/9	0.5	
SKU BG-15(M4)	SKU BG-15(M4)/304	BG-15	18.5mm	M4	14/9	0.5	
SKU BG-17(M4)	SKU BG-17(M4)/304	BG-17	21.2mm	M4	14/9	0.5	
SKU BG-20(M4)	SKU BG-20(M4)/304	BG-20	25mm	M4	14/9	0.5	25
SKU BG-23(M4)	SKU BG-23(M4)/304	BG-23	28.5mm	M4	14/9	0.5	
SKU BG-25(M4)	SKU BG-25(M4)/304	BG-25	30.0mm	M4	14/9	0.5	
SKU BG-29(M4)	SKU BG-29(M4)/304	BG-29	34.5mm	M4	14/9	0.5	
SKU BG-36(M4)	SKU BG-36(M4)/304	BG-36	42.5mm	M4	14/9	0.5	
SKU BG-48(M4)	SKU BG-48(M4)/304	BG-48	54.5mm	M4	14/9	0.5	
<b>SKU/M6</b>							
SKU BG-07(M6)	SKU BG-07(M6)/304	BG-07	10mm	M6	15/12	0.5	50
SKU BG-10(M6)	SKU BG-10(M6)/304	BG-10	13mm	M6	15/12	0.5	
SKU BG-12(M6)	SKU BG-12(M6)/304	BG-12	15.8mm	M6	15/12	0.5	
SKU BG-15(M6)	SKU BG-15(M6)/304	BG-15	18.5mm	M6	15/12	0.5	
SKU BG-17(M6)	SKU BG-17(M6)/304	BG-17	21.2mm	M6	15/12	0.5	
SKU BG-20(M6)	SKU BG-20(M6)/304	BG-20	25.0mm	M6	15/12	0.5	25
SKU BG-23(M6)	SKU BG-23(M6)/304	BG-23	28.5mm	M6	15/12	0.5	
SKU BG-25(M6)	SKU BG-25(M6)/304	BG-25	30.0mm	M6	15/12	0.5	
SKU BG-29(M6)	SKU BG-29(M6)/304	BG-29	34.5mm	M6	15/12	0.5	
SKU BG-36(M6)	SKU BG-36(M6)/304	BG-36	42.5mm	M6	15/12	0.5	
SKU BG-48(M6)	SKU BG-48(M6)/304	BG-48	54.5mm	M6	15/12	0.5	
<b>SKU/M6D</b>							
SKU BG-07(M6D)	SKU BG-07(M6D)/304	BG-07	10mm	M6	24.5/20	1.0	50
SKU BG-10(M6D)	SKU BG-10(M6D)/304	BG-10	13mm	M6	24.5/20	1.0	
SKU BG-12(M6D)	SKU BG-12(M6D)/304	BG-12	15.8mm	M6	24.5/20	1.0	
SKU BG-15(M6D)	SKU BG-15(M6D)/304	BG-15	18.5mm	M6	24.5/20	1.0	
SKU BG-17(M6D)	SKU BG-17(M6D)/304	BG-17	21.2mm	M6	24.5/20	1.0	
SKU BG-20(M6D)	SKU BG-20(M6D)/304	BG-20	25.0mm	M6	24.5/20	1.0	25
SKU BG-23(M6D)	SKU BG-23(M6D)/304	BG-23	28.5mm	M6	24.5/20	1.0	
SKU BG-25(M6D)	SKU BG-25(M6D)/304	BG-25	30.0mm	M6	24.5/20	1.0	
SKU BG-29(M6D)	SKU BG-29(M6D)/304	BG-29	34.5mm	M6	24.5/20	1.0	
SKU BG-36(M6D)	SKU BG-36(M6D)/304	BG-36	42.5mm	M6	24.5/20	1.0	
SKU BG-48(M6D)	SKU BG-48(M6D)/304	BG-48	54.5mm	M6	24.5/20	1.0	
<b>SKU/M8</b>							
SKU BG-07(M8)	SKU BG-07(M8)/304	BG-07	10mm	M8	24.5/20	1.0	50
SKU BG-10(M8)	SKU BG-10(M8)/304	BG-10	13mm	M8	24.5/20	1.0	
SKU BG-12(M8)	SKU BG-12(M8)/304	BG-12	15.8mm	M8	24.5/20	1.0	
SKU BG-15(M8)	SKU BG-15(M8)/304	BG-15	18.5mm	M8	24.5/20	1.0	
SKU BG-17(M8)	SKU BG-17(M8)/304	BG-17	21.2mm	M8	24.5/20	1.0	
SKU BG-20(M8)	SKU BG-20(M8)/304	BG-20	25.0mm	M8	24.5/20	1.0	25
SKU BG-23(M8)	SKU BG-23(M8)/304	BG-23	28.5mm	M8	24.5/20	1.0	
SKU BG-25(M8)	SKU BG-25(M8)/304	BG-25	30.0mm	M8	24.5/20	1.0	
SKU BG-29(M8)	SKU BG-29(M8)/304	BG-29	34.5mm	M8	24.5/20	1.0	
SKU BG-36(M8)	SKU BG-36(M8)/304	BG-36	42.5mm	M8	24.5/20	1.0	
SKU BG-48(M8)	SKU BG-48(M8)/304	BG-48	54.5mm	M8	24.5/20	1.0	
<b>SKU/M10</b>							
SKU BG-07(M10)	SKU BG-07(M10)/304	BG-07	10mm	M10	30/25	1.0	50
SKU BG-10(M10)	SKU BG-10(M10)/304	BG-10	13mm	M10	30/25	1.0	
SKU BG-12(M10)	SKU BG-12(M10)/304	BG-12	15.8mm	M10	30/25	1.0	
SKU BG-15(M10)	SKU BG-15(M10)/304	BG-15	18.5mm	M10	30/25	1.0	
SKU BG-17(M10)	SKU BG-17(M10)/304	BG-17	21.2mm	M10	30/25	1.0	
SKU BG-20(M10)	SKU BG-20(M10)/304	BG-20	25.0mm	M10	30/25	1.0	25
SKU BG-23(M10)	SKU BG-23(M10)/304	BG-23	28.5mm	M10	30/25	1.0	
SKU BG-25(M10)	SKU BG-25(M10)/304	BG-25	30.0mm	M10	30/25	1.0	
SKU BG-29(M10)	SKU BG-29(M10)/304	BG-29	34.5mm	M10	30/25	1.0	
SKU BG-36(M10)	SKU BG-36(M10)/304	BG-36	42.5mm	M10	30/25	1.0	
SKU BG-48(M10)	SKU BG-48(M10)/304	BG-48	54.5mm	M10	30/25	1.0	
SKU BG-70(M10)	SKU BG-70(M10)/304	BG-67	70.0mm	M10	30/25	1.0	

### По вопросам продаж и поддержки обращайтесь:

Архангельск +7 (8182) 45-71-35	Калининград +7 (4012) 72-21-36	Новороссийск +7 (8617) 30-82-64	Сочи +7 (862) 279-22-65
Астана +7 (7172) 69-68-15	Калуга +7 (4842) 33-35-03	Новосибирск +7 (383) 235-95-48	Ставрополь +7 (8652) 57-76-63
Астрахань +7 (8512) 99-46-80	Кемерово +7 (3842) 21-56-70	Омск +7 (381) 299-16-70	Сургут +7 (3462) 77-96-35
Барнаул +7 (3852) 37-96-76	Киров +7 (8332) 20-58-70	Орел +7 (4862) 22-23-86	Сызрань +7 (8464) 33-50-64
Белгород +7 (4722) 20-58-80	Краснодар +7 (861) 238-86-59	Оренбург +7 (3532) 48-64-35	Сыктывкар +7 (8212) 28-83-02
Брянск +7 (4832) 32-17-25	Красноярск +7 (391) 989-82-67	Пенза +7 (8412) 23-52-98	Тверь +7 (4822) 39-50-56
Владивосток +7 (4232) 49-26-85	Курск +7 (4712) 23-80-45	Первоуральск +7 (3439) 26-01-18	Томск +7 (3822) 48-95-05
Владимир +7 (4922) 49-51-33	Липецк +7 (4742) 20-01-75	Пермь +7 (342) 233-81-65	Тула +7 (4872) 44-05-30
Волгоград +7 (8442) 45-94-42	Магнитогорск +7 (3519) 51-02-81	Ростов-на-Дону +7 (863) 309-14-65	Тюмень +7 (3452) 56-94-75
Воронеж +7 (4732) 12-26-70	Москва +7 (499) 404-24-72	Рязань +7 (4912) 77-61-95	Ульяновск +7 (8422) 42-51-95
Екатеринбург +7 (343) 302-14-75	Мурманск +7 (8152) 65-52-70	Самара +7 (846) 219-28-25	Уфа +7 (347) 258-82-65
Иваново +7 (4932) 70-02-95	Наб.Челны +7 (8552) 91-01-32	Санкт-Петербург +7 (812) 660-57-09	Хабаровск +7 (421) 292-95-69
Ижевск +7 (3412) 20-90-75	Ниж.Новгород +7 (831) 200-34-65	Саранск +7 (8342) 22-95-16	Чебоксары +7 (8352) 28-50-89
Иркутск +7 (3952) 56-24-09	Нижневартовск +7 (3466) 48-22-23	Саратов +7 (845) 239-86-35	Челябинск +7 (351) 277-89-65
Йошкар-Ола +7 (8362) 38-66-61	Нижнекамск +7 (8555) 24-47-85	Смоленск +7 (4812) 51-55-32	Череповец +7 (8202) 49-07-18
Казань +7 (843) 207-19-05			Ярославль +7 (4852) 67-02-35

сайт: [aflow.pro-solution.ru](http://aflow.pro-solution.ru) | эл. почта: [awf@pro-solution.ru](mailto:awf@pro-solution.ru)  
телефон: 8 800 511 88 70